

REGULAMIN ORGANIZACYJNY
PODMIOTU LECZNICZEGO
Samodzielnego Zakładu Opieki Zdrowotnej w Zatorze

1. Przepisy ogólne, firma, miejsce udzielania świadczeń.

§ 1

1. Regulamin organizacyjny określa organizację procesu udzielania świadczeń zdrowotnych w podmiocie leczniczym nie będącym przedsiębiorcą w Samodzielnym Zakładzie Opieki Zdrowotnej w Zatorze, zwanym dalej „zakładem” oraz inne postanowienia określone w art. 24 ustawy z dnia 15 kwietnia 2011 r. o działalności leczniczej (Dz. U. nr 112, poz. 654).
2. Zakład działa na podstawie:
 - 1) ustawy z dnia 15 kwietnia 2011 r. o działalności leczniczej (Dz. U. nr 112, poz. 654);
 - 2) ustawy z dnia 6 listopada 2008 r. o prawach pacjenta i Rzeczniku Praw Pacjenta (Dz. U. z 2009 r. nr 52, poz. 417, z późn. zm.);
 - 3) uchwały XIII/74/99 z dnia 30 lipca 1999 r. w sprawie utworzenia Samodzielnego Zakładu Opieki Zdrowotnej w Zatorze,
 - 4) statutu zakładu;
 - 5) innych przepisów dotyczących funkcjonowania podmiotów prowadzących działalność leczniczą;
 - 6) umów o udzielanie świadczeń opieki zdrowotnej zawartych z Narodowym Funduszem Zdrowia lub innym dysponentem środków publicznych;
 - 7) niniejszego regulaminu.

§ 2

Zakład prowadzi działalność w zakładzie leczniczym pod nazwą „Samodzielny Zakład Opieki Zdrowotnej w Zatorze”.

§ 3

Zakład udziela świadczeń w zakładzie leczniczym podmiotu leczniczego pod nazwą: „Przychodnia Zator”, ul. Leszka Palimąki 2, 32-640 Zator.

2. Cele i zadania zakładu. Rodzaj prowadzonej działalności oraz zakres udzielanych świadczeń.

§ 4

1. Celem zakładu jest udzielanie nieodpłatnie świadczeń zdrowotnych osobom uprawnionym do korzystania z tych świadczeń na podstawie ustawy z dnia 27 sierpnia 2004 r. o świadczeniach opieki zdrowotnej finansowanych ze środków publicznych (tekst jedn. Dz. U. z 2008 r. nr 164, poz. 1027, z późn. zm.) poprzez wykonywanie zawodowo działań służących zachowaniu, ratowaniu, przywracaniu i poprawie zdrowia oraz innych działań medycznych wynikających z procesu leczenia lub przepisów regulujących zasady ich wykonywania.
2. Świadczenia są finansowane na podstawie umowy o udzielanie świadczeń opieki zdrowotnej z dysponentem środków publicznych, oraz umów cywilnoprawnych zawartych z innymi instytucjami, osobami prawnymi i pracodawcami, na rzecz osób uprawnionych do tych świadczeń.

§ 5

1. Zakład prowadzi działalność leczniczą w rodzaju ambulatoryjne świadczenia zdrowotne.
2. Zakład prowadzi działalność leczniczą w zakresie:
 - 1) podstawowej opieki zdrowotnej;
 - 2) ambulatoryjnej opieki specjalistycznej – ginekologii i położnictwa;
 - 3) stomatologii;
 - 4) medycyny pracy;
 - 5) profilaktyki i promocji zdrowia;
 - 6) medycyny szkolnej.

§ 6

Zakład realizuje świadczenia zdrowotne, poprzez działania służące zachowaniu, ratowaniu, przywracaniu lub poprawie zdrowia oraz inne działania medyczne wynikające z procesu leczenia lub przepisów odrębnych regulujących zasady ich udzielania

§ 7

Cele i zadania określone w § 4-6 zakład realizuje z wykorzystaniem posiadanych zasobów kadrowych, lokalnych, sprzętowych i finansowych oraz we współpracy z innymi podmiotami.

§ 8

Zadania, o których mowa w § 4 - 6 będą wykonywane przez personel medyczny zakładu, posiadający wymagane przepisami odrębnymi kwalifikacje zawodowe.

3. Przebieg procesu udzielania świadczeń, w tym również w przypadku pobierania opłat.

§ 9

1. Zakład udziela świadczeń zdrowotnych w zakresie leczenia ambulatoryjnego w komórkach organizacyjnych określonych niniejszym regulaminie. Ponadto w przypadkach uzasadnionych wykonuje świadczenia w domu pacjenta. Zakład organizuje udzielanie świadczeń zdrowotnych w sposób zapewniający pacjentom najdogodniejszą formę korzystania ze świadczeń, właściwą ich dostępność, a także właściwą jakość udzielanych świadczeń
2. Zakład realizuje świadczenia ambulatoryjne od poniedziałku do piątku w godzinach od 7.00 do 19.00. Szczegółowy harmonogram udzielanych świadczeń opieki zdrowotnej w poszczególnych poradniach znajduje się na Tablicy Ogłoszeń i stronie internetowej Zakładu.
3. Świadczenia zdrowotne udzielane są na bieżąco, po dokonaniu rejestracji. Zakład przyjmuje pacjenta w ustalonym terminie. W razie wystąpienia okoliczności, których nie można było przewidzieć w chwili ustalania terminu udzielenia świadczenia, a które uniemożliwiają zachowanie ustalonego terminu, zakład w każdy dostępny sposób informuje pacjenta o zmianie terminu.
4. Zakład zapewnia rejestrację pacjentów na podstawie zgłoszenia, w szczególności: osobistego, telefonicznego lub za pośrednictwem osoby trzeciej oraz w formie elektronicznej za pośrednictwem strony internetowej: „www.przychodniazator.pl”, z wyznaczeniem dnia i przypuszczalnej godziny świadczenia zdrowotnego.

Rejestracja czynna w godzinach:

- a) Podstawowa Opieka Zdrowotna od 7.00-17.30;
- b) Poradnia Stomatologiczna w godzinach pracy poradni;
- c) Poradnia Ginekologiczno-Położnicza w godzinach pracy poradni
- d) Rejestracja elektroniczna 24 godziny/dobę.

Świadczenia zdrowotne udzielane są w dniu zgłoszenia lub w terminie uzgodnionym z pacjentem.

5. Zakład zapewnia udzielanie świadczeń w sposób kompleksowy, w szczególności obejmujący zapewnienie wykonania niezbędnych badań laboratoryjnych, diagnostyki obrazowej, innych badań lub procedur medycznych.

§ 10

1. Zakład udziela świadczeń zdrowotnych nieodpłatnie osobom uprawnionym do świadczeń na podstawie przepisów uprawniających do korzystania ze świadczeń ze środków publicznych, w tym w szczególności ustawy z dnia 27 sierpnia 2004 r. o świadczeniach opieki zdrowotnej finansowanych ze środków publicznych (tekst jedn. Dz. U. z 2008 Nr 164, poz. 1027 z późn. zm.), dalej jako ustawa o świadczeniach, i zawar-tymi umowami.
2. Świadczenia podstawowej opieki zdrowotnej udzielane są pacjentom uprawnionym do świadczeń finansowanych ze środków publicznych, którzy dokonali wyboru lekarza, pielęgniarki poz poprzez złożenie deklaracji, osobom uprawnionym do świadczeń na podstawie przepisów o koordynacji, a także osobom, które nie złożyły deklaracji, a wymagają koniecznej opieki lekarskiej lub pielęgniarskiej. Rozliczenie świadczeń odbywa się na zasadach określonych w umowie z Narodowym Funduszem Zdrowia.
3. Świadczenia ambulatoryjnej opieki specjalistycznej i stomatologii udzielane są pacjentom uprawnionym do świadczeń finansowanych ze środków publicznych na podstawie rejestracji z ustaleniem terminu przyjęcia.

4. Opłaty mogą być pobierane w przypadku, gdy do zakładu zgłosi się inna niż wymieniona w ust. 2 i ust. 3, osoba nieuprawniona do świadczeń finansowanych ze środków publicznych oraz w rodzajach świadczeń nieobjętych ustawą o świadczeniach i zawartymi umowami.
5. W sytuacji, o której mowa w ust. 4, zakład pobiera opłaty według cennika, który stanowią załączniki do niniejszego Regulaminu, który uwzględnia rzeczywiste koszty udzielenia świadczenia zdrowotnego.

§ 11

1. Lekarze udzielający świadczeń zdrowotnych w zakładzie kierują uprawnionych pacjentów zapisanych na swoje listy, na konsultacje specjalistyczne, leczenie szpitalne bądź zabiegi fizjoterapeutyczne przez wystawienie skierowania.
2. Bez skierowania są udzielane świadczenia na zasadach określonych w ustawie o świadczeniach.
3. Skierowanie na konsultację, poradę specjalistyczną lub planowaną hospitalizację, musi być poprzedzone badaniami diagnostycznymi, uzasadniającymi i uzupełniającymi skierowanie, należącymi do zakresu badań diagnostycznych lekarza podstawowej opieki zdrowotnej, zgodnie z odrębnymi przepisami.
4. Zakład w przypadkach uzasadnionych, na zasadach określonych w umowie z MONFZ wydaje skierowanie na transport sanitarny.
5. Zakład obejmuje pacjentów opieką, którzy złożyli pisemną deklarację do lekarza POZ, pielęgniarki POZ (środowiskowej – rodzinnej) oraz pielęgniarki w środowisku nauczania i wychowania w szkołach z którymi ma podpisane porozumienie.

§ 12

1. Zabiegi i szczepienia wykonywane są w gabinecie zabiegowym od 8.00 do 18.00.
2. Pielęgniarki środowiskowe – rodzinne pracują w gabinecie pielęgniarki środowiskowo -rodzinnej oraz w domu pacjenta gdy sytuacja tego wymaga od godz. 8.00- 18.00.
3. Pielęgniarka w środowisku nauczania i wychowania obejmuje opieką uczniów w danych szkołach w/g harmonogramu, proporcjonalnie do liczby uczniów w danej szkole.
4. W zakładzie pobierany jest materiał do badań laboratoryjnych codziennie w godz.7.30 do 9.00.
5. Świadczenia w poradni ginekologiczno-położniczej i stomatologicznej udzielane są zgodnie z harmonogramem zawartym w § 9 ust. 2.

4. Struktura organizacyjna zakładu, organizacja i zadania komórek organizacyjnych oraz warunki współdziałania komórek organizacyjnych zakładu. Sposób kierowania komórkami organizacyjnymi zakładu.

4.1.Kierownik zakładu.

§ 13

1. Zakładem zakładu kieruje Kierownik. Kierownik reprezentuje zakład na zewnątrz. Kierownik zakładu jest przełożonym wszystkich pracowników i organizuje pracę w zakładzie.
2. Organem doradczym dla Kierownika zakładu oraz opiniodawczym i inicjującym dla Rady Miejskiej jest Rada Społeczna.
3. Kierownik zakładu kieruje zakładem przy pomocy Głównego Księgowego.
4. Kierownik samodzielnie podejmuje decyzje dotyczące działalności Zakładu oraz jego wewnętrznej organizacji i ponosi za nie odpowiedzialność.
5. Kierownik ponosi odpowiedzialność przed organem tworzącym.
6. Uwzględniając obowiązujące przepisy prawa, Kierownik ustala oraz wprowadza do stosowania akty wewnętrzne w formie zarządzeń i regulaminów, regulujące działalność, porządek wewnętrzny i organizację zakładu.
7. W czasie nieobecności Dyrektora zastępują go upoważnieni przez niego pracownicy. Za działalność tych osób odpowiedzialność ponosi Dyrektor.

4.2. Komórki organizacyjne.

§ 14

1. W skład zakładu wchodzi komórki organizacyjne, realizujące świadczenia ambulatoryjnie (poradnie). Strukturę organizacyjną zakładu określa załącznik nr 1 do regulaminu.
2. W skład zakładu wchodzi następujące komórki organizacyjne:
 - 1) Poradnia ogólna lekarza POZ (leczenie w ramach podstawowej opieki zdrowotnej, medycyny pracy; medycyna szkolnej, szczepień),

- 2) Poradnia pielęgniarki środowiskowo-rodzinnej (leczenie w ramach podstawowej opieki zdrowotnej),
 - 3) Poradnia położnej środowiskowo-rodzinnej (leczenie w ramach podstawowej opieki zdrowotnej),
 - 4) Gabinet zabiegowy (leczenie w ramach podstawowej opieki zdrowotnej, medycyny pracy, szczepień),
 - 5) Poradnia ginekologiczno-położnicza (leczenie ambulatoryjne specjalistyczne: położnictwo i ginekologia),
 - 6) Poradnia stomatologiczna (leczenie stomatologiczne: stomatologia zachowawcza z endodoncją, protetyka stomatologiczna, stomatologia dziecięca),
 - 7) Punkt pobrań materiałów do badań (pozostałe usługi pomocnicze: diagnostyka laboratoryjna).
 - 8) Gabinet profilaktyki zdrowotnej i pomocy przedlekarskiej w Zatorze (profilaktyczna opieka zdrowotna nad dziećmi i młodzieżą w środowisku nauczania).
 - 9) Gabinet profilaktyki zdrowotnej i pomocy przedlekarskiej w Podolszu (profilaktyczna opieka zdrowotna nad dziećmi i młodzieżą w środowisku nauczania).
3. Komórki organizacyjne określone w ust. 2 podlegają bezpośrednio Kierownikowi zakładu i realizują świadczenia zdrowotne w zakresie ich kompetencji, zgodnie z aktualną wiedzą medyczną.

§ 15

1. W ramach Poradni ogólnej lekarza POZ funkcjonuje gabinet lekarza POZ oraz gabinet zabiegowy i punkt szczepień.
2. W gabinecie lekarza POZ może być zatrudniony Lekarz, Lekarz pracujący pod nadzorem, Felczer. Do ich podstawowych zadań należy wykonywanie świadczeń zdrowotnych określonych w zakresie czynności lekarza podstawowej opieki zdrowotnej – zgodnie z obowiązującymi przepisami prawa w zakresie realizacji świadczeń z zakresu podstawowej opieki zdrowotnej. Realizacja opieki nad pacjentami zadeklarowanymi do lekarzy następuje od poniedziałku do piątku od 8.00 do 18.00 z wyłączeniem niedziel i dni ustawowo wolnych od pracy. Świadczenia udzielane są także osobom niezadeklarowanym w przypadkach określonych w umowie z NFZ.
3. Do podstawowych zadań gabinetu zabiegowego i szczepień należy :
 - ✓ wykonywanie iniekcji podskórnych, domięśniowych i dożylnych
 - ✓ wykonywanie opatrunków, pomiarów RR, EKG, badania poziomu glukozy, cholesterolu i innych zabiegów na zlecenie lekarza.
 - ✓ wykonywanie szczepień według obowiązującego kalendarza szczepień .
 - ✓ prowadzenie dokumentacji i sprawozdań .
 - ✓ planowanie szczepień i przestrzeganie terminu ważności i prawidłowego przechowywania szczepionek .
 - ✓ organizowanie i prowadzenie wspólnie z lekarzem działalności prozdrowotnej.

§ 16

1. W ramach POZ zatrudnione są pielęgniarki POZ środowiskowe – rodzinne, a do ich podstawowych zadań należy wykonywanie świadczeń medycznych określonych w zakresie czynności pielęgniarki podstawowej opieki zdrowotnej i zgodnie z obowiązującą umową z NFZ.
2. Realizacja opieki nad pacjentami zadeklarowanymi do pielęgniarek POZ następuje od poniedziałku do piątku od 8.00 do 18.00 z wyłączeniem dni ustawowo wolnych od pracy.
3. W ramach POZ zatrudnione są pielęgniarki w środowisku nauczania i wychowania , a do ich obowiązków należy wykonywanie świadczeń opieki zdrowotnej na rzecz uczniów, zgodnie z obowiązującą umową z NFZ i zapewnieniem dostępności do świadczeń w wymiarze czasu pracy proporcjonalnym do liczby uczniów objętych opieką zgodnie z harmonogramem pracy w poszczególnych szkołach.

§ 17

1. W ramach poradni ginekologiczno-położnicza funkcjonuje gabinet ginekologiczno-położniczy.
2. W poradni ginekologiczno-położniczej może być zatrudniony lekarz posiadający odpowiednie kwalifikacje oraz inne osoby, które uzyskały uprawnienia do udzielania świadczeń specjalistycznych.
3. Świadczenia realizowane są dla pacjentów zarejestrowanych w ustalonym terminie.
4. Realizacja świadczeń odbywa się zgodnie z harmonogramem pracy poradni.

5. W ramach poradni ginekologiczno-położniczej zatrudniona jest położna, a do jej podstawowych zadań należy wykonywanie świadczeń medycznych określonych w zakresie czynności położnej.

§ 18

1. W ramach poradni stomatologicznej funkcjonuje gabinet stomatologiczny, w którym udzielane są świadczenia w zakresie ogólnostomatologicznym i protetyki.
2. W poradni stomatologicznej może być zatrudniony lekarz stomatolog posiadający odpowiednie kwalifikacje.
3. W ramach poradni stomatologicznej zatrudniona jest pomoc/asystentka/ stomatologiczna.
4. Świadczenia realizowane są dla pacjentów zarejestrowanych w ustalonym terminie.
5. Pacjentowi zgłaszającemu się z bólem świadczenia udzielane są w dniu zgłoszenia.
6. Realizacja świadczeń odbywa się zgodnie z harmonogramem pracy poradni.

§ 19

1. W ramach punktu pobrań materiałów do badań udzielane są świadczenia w zakresie diagnostyki laboratoryjnej.
2. Świadczenia udzielane są nieodpłatnie osobom uprawnionym na zlecenie lekarzy zatrudnionych w Zakładzie w zakresie wynikającym z zawartych umów finansowanych ze środków publicznych .
3. W pozostałych przypadkach świadczenia udzielane są odpłatnie zgodnie z cennikiem zawartym w załączniku nr 4

§ 20

1. W ramach zakładu działa również pielęgniarka koordynująca i nadzorująca oraz stanowiska o charakterze administracyjnym tj. Główny Księgowy, Kierownik Rejestracji, Rejestratorka i Referent do spraw sprawozdawczości .
2. Pielęgniarka koordynująca i nadzorująca koordynuje pracę personelu pielęgniarskiego. Ponadto do zadań pielęgniarki koordynującej i nadzorującej należy:
 - 1) zapewnienie należytego poziomu opieki pielęgniarskiej w zakładzie;
 - 2) zapewnienie właściwego wyposażenia stanowisk pracy pielęgniarskiej w sprzęt i aparaturę oraz materiały opatrunkowe i leki;
 - 3) ustalanie z kierownikiem harmonogramu pracy w poszczególnych komórkach;
 - 4) nadzór nad stanem sanitarnym zakładu;
 - 5) współdziałanie z kierownikiem zakładu w zakresie ustalenia struktury organizacyjnej, podziału zadań.
 - 6) prowadzenie częściowe kadr pracowniczych.
3. Do zadań Głównego Księgowego należy prowadzenie księgowości zakładu na zasadach określonych w odrębnych przepisach, a ponadto do zadań Głównego księgowego należy:
 - 1) gospodarka środkami pieniężnymi zakładu;
 - 2) sporządzanie analityki do kont wydatków, przychodów i kosztów finansowych;
 - 3) rozliczanie usług pod względem finansowym;
 - 4) sporządzanie rocznego sprawozdania finansowego;
 - 5) sporządzanie planu finansowego jednostki;
 - 6) przestrzeganie zasad rozliczeń pieniężnych i ochrony wartości pieniężnych oraz zapewnienie terminowego ściągania należności i spłaty zobowiązań;
 - 7) przygotowywanie projektów aktualizacji cennika usług oraz opłat za udostępnianie dokumentacji medycznej;
4. Do zadań Kierownika Rejestracji należy:
 - 1) nadzór i koordynowanie pracy związanej z funkcjonowaniem rejestracji;
 - 2) przydzielanie pracownikom zadań i nadzór nad ich wykonaniem; szkolenie podległych pracowników i ocena ich pracy.

4. Do zadań Rejestratorki należy:
 - 1) rejestrowanie pacjentów zgłaszających się do zakładu i umawianie wizyt domowych w porozumieniu z lekarzem;
 - 2) informowanie pacjentów o odwołaniu terminu świadczenia z przyczyn leżących po stronie zakładu;
 - 3) weryfikacja uprawnień pacjenta do korzystania ze świadczeń finansowanych ze środków publicznych.
5. Do zadań Referenta do spraw sprawozdawczości należy:
 - 1) obsługa systemu informatycznego oraz aktualizacja;
 - 2) wpisywanie porad z księgi głównej przychodni;
 - 3) wprowadzanie miesięcznych sprawozdań w/g załącznika i ich eksport;
 - 4) import i eksport świadczeń;
 - 5) czuwanie nad sprawnym przepływem informacji dotyczących realizowanych świadczeń opieki zdrowotnej pomiędzy zakładem a NFZ.

4.3. Współdziałanie komórek organizacyjnych i pracowników zakładu.

§ 21

1. Do zadań wszystkich komórek organizacyjnych zakładu należy w szczególności:
 - ✓ realizacja zadań i celów zakładu, określonych w powszechnie obowiązujących przepisach prawa, statucie oraz niniejszym Regulaminie;
 - ✓ dbałość o należyty wizerunek zakładu;
 - ✓ wykonywanie innych czynności określonych w poszczególnych zarządzeniach Kierownika lub jego poleceniach.
2. Komórki organizacyjne zakładu współpracują ze sobą w zakresie wykonywanych przez nie zadań.
3. Komórki organizacyjne zakładu współuczestniczą w realizacji innych zadań zleconych przez Kierownika.
4. Zasady współpracy pomiędzy komórkami określa na bieżąco Kierownik.

§ 22

Pracownicy zakładu są odpowiedzialni za zadania określone dla ich stanowisk, a przede wszystkim za:

- ✓ dokładną znajomość i przepisów prawnych obowiązujących w zakresie realizacji świadczeń opieki zdrowotnej, w szczególności w zakresie praw pacjenta, prowadzenia dokumentacji medycznej, zasad realizacji świadczeń określonych w umowie z Narodowym Funduszem Zdrowia,
- ✓ właściwe przyjmowanie i załatwianie pacjentów,
- ✓ dokładne i terminowe wykonywanie powierzonych prac,
- ✓ prawidłowe ewidencjonowanie i przechowywanie dokumentów służbowych.

5. Współdziałanie z innymi zakładami wykonującymi działalność leczniczą.

§ 23

1. Zakład współdziała z innymi podmiotami w zakresie prawidłowości diagnostyki, leczenia, pielęgnacji i rehabilitacji pacjentów oraz ciągłości przebiegu procesu udzielania świadczeń zdrowotnych, w szczególności poprzez kierowanie do innych placówek w celu konsultacji specjalistycznych, zlecenie badań laboratoryjnych nie wykonywanych w zakładzie, kierowanie na zabiegi specjalistyczne, o ile nie ma możliwości ich wykonania w zakładzie.
2. Zasady współdziałania określają umowy cywilnoprawne.
3. Nocną i świąteczną opiekę ambulatoryjną i wyjazdową lekarską i pielęgniarzką dla pacjentów, którzy złożyli deklarację w zakładzie, zapewniają placówki, które mają podpisaną umowę z NFZ.

6. Zasady udostępniania i wysokość opłat za udostępnianie dokumentacji medycznej.

§ 24

1. Zakład udostępnia dokumentację medyczną pacjentowi lub jego przedstawicielowi ustawowemu, bądź osobie upoważnionej przez pacjenta. Po śmierci pacjenta, dokumentację medyczną udostępnia się osobie upoważnionej przez pacjenta za życia.
2. Dokumentacja medyczna jest udostępniana na zasadach określonych w art. 27 ustawy o prawach pacjenta.
3. Za udostępnienie dokumentacji medycznej zakład pobiera opłaty.

§ 25

1. Udostępnianie dokumentacji następuje w trybie zapewniającym zachowanie poufności i ochrony danych osobowych oraz na podstawie art. 28 ustawy z dnia 06 listopada 2008 roku o prawach pacjenta i Rzeczniku Praw Pacjenta (t.j . Dz.U. z 2020, poz. 849).
2. Zakład udostępnia dokumentację medyczną wyłącznie zakładom uprawnionym, w następujący sposób:
 - ✓ do wglądu w zakładzie leczniczym;
 - ✓ poprzez sporządzenie jej wyciągów, odpisów lub kopii;
 - ✓ poprzez wydanie oryginału za pokwitowaniem odbioru i z zastrzeżeniem zwrotu po wykorzystaniu, jeśli uprawniony organ lub podmiot żąda udostępnienia oryginałów tej dokumentacji.
3. Udostępnianie dokumentacji medycznej poprzez sporządzenie jej wyciągów, odpisów lub kopii podlega opłacie.
4. Opłata, o której mowa w ust. 3, wynosi:
 - 0,002 przeciętnego wynagrodzenia w poprzednim kwartale za jedną stronę wyciągu lub odpisu dokumentacji medycznej,
 - 0,00007 przeciętnego wynagrodzenia j.w. za jedną stronę kopii albo wydruku dokumentacji medycznej,
 - 0,0004 przeciętnego wynagrodzenia j.w. za sporządzenie wyciągu, odpisu lub kopii dokumentacji medycznej na elektronicznym nośniku danych.
5. Opłata za potwierdzenie zgodności z oryginałem kopii dokumentacji medycznej na żądanie pacjenta wynosi 0,20 groszy za jedną stronę kopii dokumentacji medycznej.

7. Obowiązki zakładu opieki zdrowotnej w razie śmierci pacjenta.

§ 26

1. W razie śmierci pacjenta na terenie Zakładu należy bezzwłocznie powiadomić o tym lekarza.
2. Lekarz natychmiast dokonuje oględzin zmarłego, stwierdza zgon, odnotowuje w historii choroby przyczynę zgonu, datę i godzinę śmierci oraz wypełnia kartę statystyczną zgonu.
3. O śmierci pacjenta należy niezwłocznie powiadomić rodzinę zmarłego lub jego opiekunów, a w razie jego braku lub nie zgłoszenia się, gminę właściwą ze względu na ostatnie miejsce zamieszkania.
4. Do czasu odebrania zwłok przez osoby do tego upoważnione Zakład przechowuje zwłoki w sposób i w pomieszczeniu zapewniającym zachowanie godności należącej zmarłemu.
5. Zakład zabezpiecza wszystkie przedmioty i dokumenty należące do zmarłego.
6. W przypadku zgonu osoby o nieustalonej tożsamości lub podejrzeniu, że zgon mógł być następstwem wypadku lub udziału osób trzecich, lekarz stwierdza zgon powiadamia policję i prokuraturę.

8. Skargi i wnioski.

§ 27

1. Pacjenci lub opiekunowie prawni, mają prawo do wniesienia skarg lub wniosku do Dyrektora Zakładu w formie pisemnej, za pomocą faksu, poczty elektronicznej lub ustnie.

2. W przypadku zgłoszenia skargi lub wniosku ustnie przyjmujący sporządza protokół, który podpisuje wnoszący skargę lub wniosek i przyjmujący zgłoszenie. W protokole zamieszcza się datę przyjęcia skargi, lub wniosku, imię, nazwisko i adres zgłaszającego oraz zwięzły opis sprawy.
3. Skarga lub wniosek podlega zarejestrowaniu w „Rejestrze skarg i wniosków”.
4. O sposobie załatwienia skargi lub wniosku zawiadamia się zainteresowanego w formie pisemnej, lub za pomocą faksu, lub poczty elektronicznej.
5. W przypadku, gdy z treści skargi lub wniosku wynika, że zawarte w nich zastrzeżenia są zasadne oraz, że zasadność ta wiąże się bądź wynika z nieprawidłowości funkcjonowania Zakładu, Dyrektor podejmie niezwłocznie kroki, zmierzające do usunięcia stwierdzonych nieprawidłowości.

9. Postanowienia końcowe.

§ 28

1. Regulamin niniejszy zostaje ustalony przez Kierownika zakładu.
2. Zmiany mogą być dokonane przez Kierownika.
3. Regulamin organizacyjny wchodzi w życie po zaopiniowaniu przez Radę Społeczną zakładu.
4. Regulamin organizacyjny udostępniony jest do wglądu w Rejestracji Przychodni oraz na stronie internetowej zakładu.

§ 29

W sprawach nieuregulowanych w niniejszym regulaminie zastosowanie mają przepisy ustawy o działalności leczniczej oraz kodeksu cywilnego.

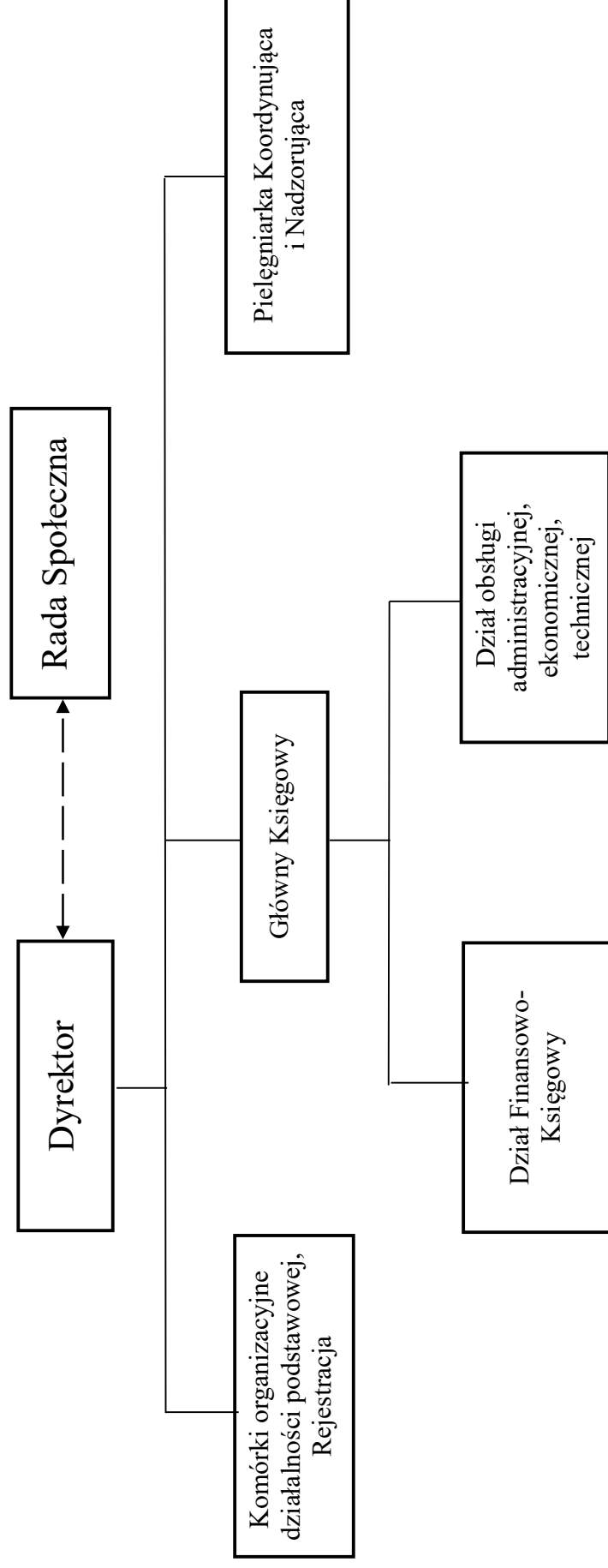
DYREKTOR
Samodzielnego Zakładu
Opieki Zdrowotnej w Zatorze
lek. med. Adam Merta

.....
Kierownik zakładu

Spis załączników do regulaminu organizacyjnego Samodzielnego Zakładu Opieki Zdrowotnej w Zatorze:

1. Schemat organizacyjny Samodzielnego Zakładu Opieki Zdrowotnej w Zatorze.
2. Cennik opłat za usługi medyczne .
3. Cennik opłat za usługi stomatologiczne ponadstandardowe.
4. Cennik opłat za badania laboratoryjne.
5. Cennik opłat za badania profilaktyczne pracowników i kierowców.

Schemat organizacyjny Samodzielnego Zakładu Opieki Zdrowotnej w Zatorze



**CENNIK USŁUG MEDYCZNYCH I INNYCH
DLA OSÓB NIEUBEZPIECZONYCH**

RODZAJ USŁUGI		
LP.	RODZAJ ŚWIADCZENIA POZ	CENA W ZŁ
01	Porada lekarska z wydaniem zaświadczenia	120,00
02	Zaświadczenie lekarskie	70,00
03	Opatrunek zwykły i toaleta rany	40,00
04	Opatrunek specjalny	50,00
05	Nakłucie kaletki stawowej, poj. krwiaka lub ropnia	50,00
06	Nakłucie jamy stawowej, wodniaka lub torbieli	50,00
07	Zaopatrzenie chirurgiczne rany prostej	50,00
08	Zaopatrzenie chirurgiczne rany powikłanej	70,00
09	Zmiana cewnika	50,00
10	Doraźne unieruchomienie drobnych stawów i kości	35,00
11	Doraźne unieruchomienie dużych stawów i kości	35,00
12	Zdjęcie szwów + opatrunek	50,00
13	Usuwanie ciała obcego z ucha	17,00
14	Usuwanie ciała obcego z nosa	20,00
15	Tamponada przednia	30,00
16	Iniekcje domięśniowe	20,00

17	Iniekcje podskórne	15,00
18	Iniekcje dożylnie	30,00
19	Zakładanie wenflonu + podanie leku	30,00
20	Pobranie badań	20,00
21	Badanie EKG	30,00
22	Badanie EKG z opisem	50,00
23	Wykonanie wlewu doodbytniczego	30,00
24	Płukanie oka	20,00
25	Płukanie ucha	30,00
26	Pomiar ciśnienia	15,00
27	Założenie wenflonu i pielęgnacja	25,00
28	Zdjęcie szwów + opatrunek	50,00
29	Kroplówka	50,00
30	Bańki	50,00
31	Pielęgnacja odleżyn	60,00
32	Pielęgnacja przetoki	50,00
33	Kąpiel całego ciała	60,00
34	Pielęgnacja rurki tracheotomijnej	30,00
35	Testy paskowe	10,00 + za materiał
36	Poziom glikemii - glukometr	15,00
37	Cewnikowanie dróg moczowych	50,00
38	Zagłębnikowanie	50,00
39	Karmienie przez zgłębnik i pielęgnacja zgłębnika	50,00

40	Odwiedziny patronażowe	60,00
41	Spirometria	60,00
42	Koszt dojazdu do domu pacjenta ustalony na podstawie rozporządzenia Ministra Infrastruktury z dnia 5 marca 2002r. w sprawie warunków ustalania oraz sposobu dokumentowania zwrotu kosztów używania do celów służbowych samochodów osobowych, motocykli i motorowerów niebędących własnością pracodawcy (Dz. U. nr 41 poz. 239) z późn. zmianami. Liczony od Przychodni do domu pacjenta i z powrotem.	Ilość km x stawka za 1km

CENNIK OPŁAT - USŁUGI GINEKOLOGICZNE

RODZAJ USŁUGI		
LP.	RODZAJ ŚWIADCZENIA AOS	CENA W ZŁ
43	Porada lekarska ginekologa	120,00
44	Porada receptowa lekarza ginekologa	40,00
45	Cytologia szyjki macicy (ginekologiczna)	30,00
46	USG ginekologiczne transwaginalne	100,00
47	Usunięcie wkładki domacicznej	200,00
48	Badanie tętna płodu - UDT/KTG	60,00
49	USG ciąży	160,00
50	USG ginekologiczne przez powłoki brzuszne	100,00
51	Teleporada lekarza ginekologa	80,00
52	Konsultacja lekarza ginekologa + USG ginekologiczne	200,00
53	Badanie kolposkopowe	70,00

DYREKTOR
Samodzielnego Zakładu
Opieki Zdrowotnej w Zatorze
lek. med. Adam Merta

**CENNIK USŁUG STOMATOLOGICZNYCH PONADSTANDARDOWYCH
DLA OSÓB NIEUBEZPIECZONYCH**

RODZAJ USŁUGI		
LP.	LECZENIE ZĘBÓW	CENA W ZŁ
01	Wypełnianie chemoutwardzalne	100,00
02	Ubytek mało powierzchniowy	120,00
03	Ubytek dużo powierzchniowy	150,00
04	Rozległy ubytek, odbudowa części zęba	130,00
05	Wypełnienie jednego kanału zębowego	130,00
06	Wypełnienie dwóch kanałów zębowych	160,00
07	Wypełnienie trzech kanałów zębowych	200,00
08	Dewitalizacja miazgi zęba	80,00
09	Lakowanie zębów(powyżej 7 roku życia) za każdy ząb	60,00
10	Sztyft metalowy	120,00
11	Ćwiek okołomiazgowy	50,00
12	Osadzenie korony protetycznej	70,00
13	Ekstrakcja zęba	130,00
14	Znieczulenie miejscowe przewodowe	30,00
15	Znieczulenie miejscowe nasiękowe	30,00
16	Usuwanie złogów nazębnych	120,00
17	Lakierowanie zębów	120,00

Numer badania	Nazwa podstawowa badania	Cena badania od 16.05.2022r.
ALERGOLOGIA		
700	IgE całkowite	30,00
701	Eozynofilia bezwzględna	17,00
ALERGENY W PANELACH		
PANELE ATOPOWE		
723	Panel atopowy (30 alergenów) -F02-Mleko krowie, F76- α-laktoalbumina, F77- β-laktoglobulina, F78-kazeina, F01-białko jaja kurzego F75-żółtko jaja kurzego, F03-dorsz, F13-orzech ziemny F93- kakao F14-soja F49-jabłko F31-marchew F25-pomidor FX10-mąka-mix(1) F83-kurczak FX29 -owoce cytusowe-mix(2) F09-ryż GX7 - pyłki 6 traw- mix(3) G12-pyłek żyta T04-pyłek leszczyny T03-pyłek brzozy W06-pyłek bylicy E02/E05-naskórek psa E01-naskórek kota M02-Cladosporium herbarum M06-Alternaria alternata M03-Aspergillus fumigatus, D01- D. pteronyssinus, D02-D. farinae, K202-CCD	220,00
758	Panel atopowy (20 alergenów)- Mleko, kazeina, α-laktoalbumina, β-laktoglobulina, (bsa) surowicza albumina wołowa, białko i żółtko jaja kurzego, ryż, soja, banan, wieprzowina, cielęcina (wołowina), kurczak, mąka ze zbóż, które zawierają gluten: pszenica, żyto, jęczmień, owies -mix(1), drożdże, roztocza kurzu: D. pteronyssinus, D. farinae - mix(2), pleśnie: Cladosp. Herbarium, Alt. Alternata - mix(3), drzewa późne (brzoza dąb), drzewa wczesne (olcha, leszczyna), 6- traw: tymotka łąkowa, kłosówka, kupkówka pospolita, rajgras angielski, wiechlina łąkowa, kostrzewa łąkowa - mix(4). IGE całkowite:	215,00
PANEL MIESZANY/PEDIATRYCZNY		
805	Panel pediatryczny (28 alergenów)pyłki GX-trawy; pyłki: brzozy brodawkowatej (t3), bylicy (w6); D.pteronysinus (d1), D.farinae (d2); naskórki: psa (e2), kota (e1), konia (e3); Cladosporium herbarium (m2), Aspergillus fumigatus (m3), Alternaria alternata (m6), białko jaja kurzego (f1), żółtko jaja kurzego (f75), mleko (f2), dorsz (f3),alfa-laktoalbumina (f76), beta-laktoglobulina (f77), kazeina (f78), albumina surowicy wołu (e204), mąka pszenna (f4), ryż (f9), soja (f14), orzech ziemny (f13), orzech laskowy (f17), marchew (f31), ziemniak (f35), jabłko (f49), CCD.	215,00
704	Panel alergenów mieszany (pediatryczny): f13- orzech ziemny f02- mleko krowie f01- białko jaja kurzego f75- żółtko jaja kurzego f35 - ziemniak f31- marchew f03- dosz f49- jabłko f14- soja f04 mąka pszenna t03- pyłek brzozy brodawkowatej g06 - tymotka łąkowa w06 - pyłek bylicy d01- D.pteronysinus d02- D.farinae e02/05- naskórek psa e01- naskórek kota e03 - naskórek konia m03- Aspergillus fumigatus m02 - Cladosporium herbarum	215,00
Panele oddechowe		
807	Panel oddechowy (21 alergenów) pyłki: tomka wonna (g1), kubkownka pospolita (g3), tymotka łąkowa (g6), żyto (g12); olcha (t2), brzoza brodawkowa (t3), leszczyna (t4), dąb (t7)ambrozja bylicolistna (w1), bylica (w6), babka lancetowata (w9); D.pteronysinus (d1), D.farinae (d2); naskórki: psa (e2), kota (e1), konia (e3);Penicillium notatum (m1), Cladosporium herbarum (m2), Aspergillus fumigatus (m3), Alternaria alternata (m6), CCD.	215,00
706	Panel alergenów oddechowych: t03- pyłek brzozy brodawkowatej t02 - pyłek olszyn szarej t04- pyłek leszczyny t06- pyłek dębu g06 - tymotka łąkowa g12- pyłek żyta w06 - pyłek bylicy w09- pyłek baki lancetowatej d01- D.pteronysinus d02- D.farinae e02/05- naskórek psa e01- naskórek kota e03 - naskórek konia e06 -naskórek świnki morskiej e84- naskórek chomika e82- naskórek królika m03- Aspergillus fumigatus m02 - Cladosporium herbarum m01- Penicillium notatum m06- Alternaria tenuis	215,00
707	Panel oddechowy III (10 alergenów) brzoza, żyto, bylica, D. pteronyssinus, D. farinae, naskórek psa, naskórek kota, trawy mix (tymotka łąkowa, kłosówka, kupkówka pospolita, rajgras angielski, wiechlina łąkowa, kostrzewa łąkowa), pióra mix (gęsi, kury, kaczk, indyka), pleśnie mix	135,00
754	Panel oddechowy, alergeny domowe (10 alergenów)ds1 Mix roztoczy (Der. Pteronyssinus, Der. farinae)m1 Penicillium notatum m2 Cladosporium herbarum m3 Aspergillus us m6 Alternaria alternataes2 Mix piór (kura, kaczk, gęś) i 6 Karaluch e7 Gołębie odchody, m37 Trichophyton mentagrophytes m5 Candida albicans	105,00
3962	Panel alergenów oddechowy 10 alergenów d01 - D.pteronysinus, d02 - D.farinae; e02/e05 - naskórek psa, e01 - naskórek kota, e03 - naskórek konia, e81 - naskórek owcy; m03 - Aspergillus fumigatus, m02 - Cladosporium herbarum, m01 - Penicilium notatum, m06 - Alternaria tenuis	105,00
755	Panel oddechowy, trawy, chwasty (10 alergenów) g1 Tomka wonna g3 Kupkówka pospolita g6 Tymotka łąkowa g12 Pyłek żyta w1 Ambrozja w6 Bylica w9 Babka lancetowata w10 Komosa w203 Rzepak	105,00
756	Panel oddechowy, drzewa (10 alergenów) t2 Olcha t3 Brzoza t4 Leszczyna t7 Dąb t1 Klon jesionolistny t5 Buk t15 Jesion wyniosły t12 Wierzba iwat14 Topola t16 Sosna w103 Pokrzywa	105,00
861	Panel oddechowy 10 alergenów Pyłek: t03 - brzoza, t02 - olsza szara, t04 - leszczyna, t07 - dąb, t09 - oliwka, g06 - tymotka łąkowa, g12 - żyto, w01 - ambrozja, w06 - bylica, w09 - babka lancetowata	105,00
757	Panel oddechowy, zwierzęta (10 alergenów)e1 Kot e2 Pies e3 Koń e6 Świnka morska e71 Mysz e73 Naskórek szczura e82 Królik e84 Chomik es7 Mix sierści (krowa, owca, koza) es172 Mix piór (Papużka falista, kanarek, papuga Ara, Aleksandretta obroźna, Zeberka timorska)	105,00
774	Panel alergenów oddechowy (30 alergenów) Pyłek: t23 - cyprys, t04 - leszczyna, t15 - jesion, t07 - dąb, t09 - oliwka, t03 - rzoza, g12 - żyto, g14 - owies, g08 - wiechlina łąkowa, g06 - tymotka łąkowa, g15 - pszenica, g03 - kupkówka pospolita, g02 - cynodon palczasty, w09 - babka lancetowata, w10 - komosa biała, w21 - parietaria judaica, w01 - ambrozja, w06 - bylica: e01 - naskórek kota, e02/05 - naskórek psa, e03 - naskórek konia; m06 - Alternaria alternata, m03 - Aspergillus fumigatus, m05 - Candida albicans; d201 - Blomia tropicalis, d01 - D.pteronysinus, d02 - D.farinae; k82 - lateks; i06 - karaluch; k202 - CCD	240,00
PANELE POKARMOWE		
853	Panel alergenów pokarmowy - 30 alergenów f25 - pomidor, f96 - awokado, f92 - banan, fx29 - cytrusy milks, f84 - kiwi, f13 - orzech ziemny, f17 - orzech laskowy, f12 - groch, f14 - soja, f85 -seler, f27 - wołowina, f83 - kurczak, f26 - wieprzowina, f207 - maśl, f24 - krewetka, f23 - krab, f40 - tuńczyk, f03 - dorsz, f47 - czosnek, f48 - cebula, f45 - drożdże, f10 - sezam, f09 - ryż, f08 - kukurydza, f04 - mąka pszenna, f76 - alfa-laktoalbumina, f77 - beta-laktoglobulina, f78 - kazeina, f01 - białko jaja kurzego; k202 - CCD	240,00
806	Panel pokarmowy (21 alergenów) białko jaja kurzego (f1), żółtko jaj kurzego (f75), mleko (f2), drożdże piekarskie (f45), mąka pszenna (f4), mąka żytnia (f5), ryż (f9), soja (f14), orzech ziemny (f13), orzech laskowy (f17), migdał (f20), jabłko (f49), kiwi (f84), morela (f237), pomidor (f25), marchew (f31), ziemniak (f35), seler (f85), dorsz (f3), krab (f23), CCD.	215,00
705	Panel alergenów pokarmowych	215,00
708	Panel pokarmowy III (10 alergenów) mleko,białko jaja kurzego, żółtko jaja kurzego, kazeina, marchew, jabłko, soja, ryż , kakao, mąka mix	140,00
709	Panel pokarmowy IV (10 alergenów) orzech ziemny, seler, pomidor, dorsz, brzoskwinia, sezam, wieprzowina, kurczak, wołowina, cytrusy mix	140,00
765	Panel pokarmowy, mąka i mięso (10 alergenów) f4; Mąka pszenna f5; Mąka żytnia f9; Ryż f3; Dorsz f7; Mąka owsiana f26; Wieprzowina f27; Wołowina f83; Kurczak f79; Gluten 24; Krewetka	105,00
766	Panel pokarmowy, nabiał i orzechy (10 alergenów)f1 Białko jaja kurzego f75 Żółtko jaja kurzego f2 Mleko f13 Orzech ziemny f17 Orzech laskowy f20 Migdał f78 Kazeina f256 zech włoski f73 Kakao f336 Glutaminian	105,00

767	Panel pokarmowy, owoce (10 alergenów) f49; Jabłko f84; Kiwi f237; Morela f44; Truskawka f92; Banan f95; Brzoskwinia f97; Wiśnia f122; Oliwka f329; Arbuz f332; Mix cytrusów (grejpfrut, cytryna, pomarańcza, mandarynka)	105,00
768	Panel pokarmowy, warzywa (10 alergenów) f14; Soja f25 ; Pomidor f31; Marchewka f35; Ziemniak f85; Seler f10; Sezam f86; Pietruszka f46; Papryka f244; Ogórek f292; kukurydza	105,00
769	Panel mleko krowie plus gluten -F02-Mleko krowie F76- α -Laktoalbumina F77- β -laktoglobulina F78-Kazeina E204-Albumina surowicy bydłej F79-Gluten	105,00
782	Panel pokarmowy, białka mleka (6 alergenów) f2; mleko krowie f76; nBos d4 Alfa-laktoalbumina (mleko krowie) f77; nBos d5 Beta-laktoglobulina (mleko krowie) f78; nBos d8 Kazeina (mleko krowie) f334; nBos d Laktoferyna (mleko krowie) e204; nBos d6 surowicza albumina wołowa (BSA)	150,00
724	Panel jady owadów (i01 - pszczoły, i03 - osy, i75 - szerszenia europejskiego, i71 - komara, meszki, k202 - CCD)	140,00
862	Panel alergenów - antybiotyki 10 alergenów c01 - Penicillin G, c02 - Penicillin V, c05 - Ampicillin, c06 - Amoxicillin, c223 - Sulfamethoxazole, c201 - Cephalosporin, c436 - Ofloxacin, c07 - Cefaclor, c103 -Tetracycline, c212 - Erythromycin	155,00
ALERGENY MIESZANKI		
710	IgE sp. GP1 - mieszanka traw wczesnych Pyłek: g03 - kupkówka pospolita, g04 - kostrzewa łąkowa, g05 - życica trwała, g06 - tymotka łąkowa, g08 - wiechlina łąkowa	60,00
711	IgE sp. TP9 - mieszanka drzew Pyłek: t02 - olsza szara, t03 - brzoza brodawkowata, t04 - leszczyna, t07 - dąb, t12 - wierzba	60,00
712	IgE sp. WP3 - mieszanka chwastów Pyłek: w06 - bylica pospolita, w09 - babka lancetowata, w10 - komosa biała, w12 - nawłoc pospolita, w20 - pokrzywa zwyczajna	60,00
713	IgE sp. MP1 - mieszanka pleśni m01 - Penicillium notatum, m02 - Cladosporium herbarum, m03 - Aspergillus fumigatus, m05 - Candida albicans, m06 - Alternaria tenuis	60,00
714	IgE sp. FP2 - mieszanka ryby, skorupiaki, owoce morza m01 - Penicillium notatum, m02 - Cladosporium herbarum, m03 - Aspergillus fumigatus, m05 - Candida albicans, m06 - Alternaria tenuis	60,00
715	IgE sp. EP7 - mieszanka pierza e70 - gęś, e85 - kura, e86 - kaczka, e89 - indyk	60,00
716	IgE sp. EP1 - mieszanka naskórków łupież psa (E5), naskórek i łupież kota (E1), łupież konia (E3), łupież krowy (E4) e01 - sierść i naskórek kota, e03 - naskórek (łupież) konia, e04 - naskórek (łupież) krowy, e05 - naskórek (łupież) psa	60,00
717	IgE sp. GP4 - mieszanka traw późnych Pyłek: g01 - tymotka wonna, g05 - życica trwała, g06 tymotka łąkowa, g07 - trzcina pospolita, g12 - żyto, g13 - kłosówka wełnista	60,00
718	IgE sp. FP5 - mieszanka żywności (dziecięca) f01 - białko jaja kurzego, f02 - mleko krowie, f03 - dorsz, f4 - mąka pszenna, f13 - orzech ziemny, f14 - soja	60,00
719	Panel drzew 5 (drzewa wczesne) Pyłek: t02 - olsza, t04 - leszczyna, t08 - wiąz, t12 - wierzba, t14 - topola	60,00
720	Panel drzew 6 (drzewa późne) Pyłek: t01 - klon, t03 - brzoza, t05 - buk, t07 - dąb, t10 - orzech włoski	60,00
721	IgE sp. FP3 - mieszanka zbóż Alergeny pokarmowe roślin zbożowych: f04 - pszenica, f07 - owies, f08 - kukurydza, f10 - sezam, f11 - gryka	60,00
722	IgE sp. GP3 - mieszanka traw 3 Pyłek: g01 - tomka wonna, g05 - życica, g06 - tymotka, g12 - żyto, g13 - kłosówka	60,00
733	IgE sp. H2 - mieszanka kurzu domowego (Hollister Sten)	60,00
ALERGENY- SKŁADNIKI KURZU, ROZTOCZA		
725	IgE sp. D1 - Dermatophagoides pteronyssinus	42,00
726	IgE sp. D2 - Dermatophagoides farinae	42,00
727	IgE sp. D70 - Acarus siro	42,00
728	IgE sp. D71 - Lepidoglyphus destructor	42,00
729	IgE sp. D72 - Tyrophagus putrescentiae	42,00
ALERGENY- SIERŚCI I PIERZA		
730	IgE sp. E7 - odchody gołębia	42,00
732	IgE sp. I6 - karaluch - prusak	42,00
734	IgE sp. - odchody kanarka	85,00
735	IgE sp. E1 - naskórek i łupież kota	42,00
736	IgE sp. E2 - naskórek psa	42,00
737	IgE sp. E3 - sierść konia	42,00
738	IgE sp. E201 - pióra kanarka	42,00
739	IgE sp. E70 - pierze (pióra gęsi)	42,00
740	IgE sp. E78 - pióra papużki falistej	42,00
741	IgE sp. E86 - pióra kaczki	42,00
742	IgE sp. E84 - naskórek chomika	42,00

743	IgE sp. E82 - naskórek królika	42,00
744	IgE sp. E81 - naskórek owcy	42,00
745	IgE sp. E6 - naskórek świnki morskiej	42,00
746	IgE sp. E5 łupież psa	42,00
747	IgE sp. E 98 naskórek, włos szynszyla	42,00
3949	IgE sp. E85 pióra kury	115,00
ALERGENY- TRAWY I ZBOŻA		
748	IgE sp. G5 -życica trwała	42,00
749	IgE sp. G8 - wiechlina łąkowa	42,00
750	IgE sp. G3 - kupkówka pospolita	42,00
751	IgE sp. G4 - kostrzewa łąkowa	42,00
752	IgE sp. G6 - tymotka łąkowa	42,00
753	IgE sp. G12 - żyto (pyłki)	42,00
ALERGENY- DRZEWA		
759	IgE sp. T27 - Lipa drobnolistna	42,00
760	IgE sp. T3 - brzoza	42,00
761	IgE sp. T4 - leszczyna	42,00
762	IgE sp. T2 - olcha	42,00
763	IgE sp. T14 - topola	42,00
764	IgE sp. T12 - wierzb	42,00
3970	IgE sp. T16 - Sosna zwyczajna	85,00
3992	IgE sp. T7- Dąb	85,00
ALERGENY - CHWASTY		
770	IgE sp. W9 - babka lancetowata	42,00
771	IgE sp. W6 - bylica pospolita	42,00
772	IgE sp. W10 - komosa biała	42,00
ALERGENY – PLEŚNIE i grzyby		
775	IgE sp. M6 - Alternaria tenuis	42,00
776	IgE sp. M3 - Aspergillus fumigatus	42,00
777	IgE sp. M5 - Candida albicans	42,00
778	IgE sp. M2 - Cladosporium herbarum	42,00
779	IgE sp. M4 - Mucor racemosus	42,00
780	IgE sp. M1 - Penicillium notatum	42,00
ALERGENY – MLECZNE, Nabiał		
783	IgE sp. E101 - albumina surowicy bydłowej (BSA)	59,00
784	IgE sp. F169 mleko UHT (gotowane mleko)	59,00
785	IgE sp. F1 - białko jajka	42,00
786	IgE sp. F245 - jajko całe	42,00
787	IgE sp. F75 - żółtko jajka	42,00
788	IgE sp. F76 - alfa laktoalbumina	42,00
789	IgE sp. F77 - beta laktoglobulina	42,00
790	IgE sp. F78 - kazeina	42,00
791	IgE sp. F2 - mleko krowie	42,00
792	IgE sp. F81 - ser cheddar	42,00
794	IgE sp. F 106 hydrolizat serwatki	42,00
795	IgE sp. F 360 jogurt	42,00
3984	IgE sp. B312 - laktoza	89,00
4987	IgE sp. F232 - owoalbumina (nGal d2)	76,00

4988	IgE sp. F233 - owoalbumina (nGal d1)	76,00
ALERGENY – MĄCZNE		
796	IgE sp. F79 - gluten (gliadyna)	42,00
797	IgE sp. F11 - gryka	42,00
798	IgE sp. F6 - jęczmień	42,00
799	IgE sp. F8 - kukurydza	42,00
800	IgE sp. F7 - owies	42,00
801	IgE sp. F4 - pszenica	42,00
802	IgE sp. F9 - ryż	42,00
803	IgE sp. F14 - soja	42,00
804	IgE sp. F5 - żyto	42,00
ALERGENY – MIĘSO I RYB		
808	IgE sp. F88 - baranina	42,00
809	IgE sp. F284 - indyk	42,00
810	IgE sp. F83 - kurczak	42,00
811	IgE sp. F26 - wieprzowina	42,00
812	IgE sp. F27 - wołowina	42,00
813	IgE sp. F3 - dorsz	42,00
814	IgE sp. F40 - tuńczyk	42,00
815	IgE sp. F205 śledź	42,00
816	IgE sp. F 24 Krewetka	42,00
ALERGENY – WARZYWA		
818	IgE sp. F15 - fasola	42,00
819	IgE sp. F12 - groch	42,00
820	IgE sp. F31 - marchew	42,00
821	IgE sp. F244 - ogórek	42,00
822	IgE sp. F86 - pietruszka	42,00
823	IgE sp. F25 - pomidor	42,00
824	IgE sp. F85 - seler	42,00
825	IgE sp. F35 - ziemniak	42,00
826	IgE sp. F48 - cebula	42,00
ALERGENY – OWOCE		
830	IgE sp. F92 - banan	42,00
831	IgE sp. F94 - gruszka	42,00
832	IgE sp. F49 - jabłko	42,00
833	IgE sp. F84 - kiwi	42,00
834	IgE sp. F33 - pomarańcza	42,00
835	IgE sp. F44 - truskawka	42,00
836	IgE sp. F 237 morela	42,00
837	IgE sp. F 259 winogrona	42,00
851	IgE sp. F 156 malina	72,00
852	IgE sp. F32 cytryna	72,00
3960	IgE sp. F34 mandarynka	85,00
3961	IgE sp. F53 brzoskwinia	85,00
5229	IgE sp. F356 porzeczka czarna	85,00

5230	IgE sp. F322 porzeczka czerwona	85,00
ALERGENY – PRZYPRAWY, UŻYWKI, ORZECHY		
839	IgE sp. F105 - czekolada	42,00
840	IgE sp. F93 - kakao	42,00
841	IgE sp. F221 - kawa	42,00
842	IgE sp. F403 - drożdże browarnicze	42,00
843	IgE sp. F89 - musztarda	42,00
844	IgE sp. F277 - koperek	42,00
845	IgE sp. F280 - pieprz czarny	42,00
846	IgE sp. F17 - orzech lещzyny	42,00
847	IgE sp. F256 - orzech włoski	42,00
848	IgE sp. F13 - orzech ziemny	42,00
849	IgE sp. F 20 migdały	42,00
3995	IgE sp. F 144 - Pistacja	85,00
3969	IgE sp. F220 cynamon	85,00
ALERGENY – OWADY		
732	IgE sp. I6 - karaluch - prusak	42,00
855	IgE sp. I3 - jad osy	42,00
856	IgE sp. I1 - jad pszczoły	42,00
857	IgE sp. I5 - jad szerszenia europejskiego	42,00
858	IgE sp. I71 - jad komara	42,00
859	IgE sp. I73 - Chironomus plumosus (Ochotka piórkowa)	42,00
860	IgE sp. I205 - jad trzmiela	85,00
ALERGENY – LEKI		
863	IgE sp. C58 sulfamethoxazol	85,00
864	IgE sp. C91 - metamizol	85,00
870	IgE sp. C204 - amoxicylina	85,00
871	IgE sp. C62 doksyklina	85,00
872	IgE sp. C52 Pyrazolon	85,00
873	IgE sp. C85 - paracetamol	85,00
874	IgE sp. C211 - erytromycyna	85,00
3867	IgE sp. C1 - penicilina G	85,00
4985	IgE sp. C78- ibuprofen	100,00
INNE		
875	IgE sp. P1 - glista ludzka	42,00
876	Badania serologiczne w kierunku choroby „płuco farmera”	190,00
879	badanie serologiczne w kierunku choroby "hodowców ptaków"	190,00
ALERGENY PRZEMYSŁOWE		
865	IgE sp. O1 bawełna	42,00
866	IgE sp. K20 wełna	42,00
867	IgE sp. K82 latex	42,00
868	IgE sp. K74 jedwab	42,00
869	IgE sp. K80 formaldehyd	42,00
793	IgE sp. alfa-amylaza	42,00
ALERGENY MOLEKULARNE		
3950	IgE sp. epitop nBet v 1, brzoza	105,00
3951	IgE sp. epitop rBet v 2, brzoza	105,00

3952	IgE sp. epitop nDer f 1, roztocze	105,00
3953	IgE sp. epitop nDer f 2, roztocze	105,00
3954	IgE sp. epitop nDer p 1, roztocze	155,00
3955	IgE sp. epitop nDer p 2, roztocze	105,00
3956	IgE sp. epitop rMal d 1, jabłko	105,00
3957	IgE sp. epitop rMal d 4, jabłko	105,00
3968	IgE sp. epitop Pru p 3, brzoskwinia	105,00
5153	IgE sp. rTri a 14, pszenica	105,00
5154	IgE sp. rAra h 1, orzech ziemny	105,00
5155	IgE sp. rAra h 2, orzech ziemny	105,00
5156	IgE sp. rAra h 3, orzech ziemny	105,00
5157	IgE sp. rAra h 8, orzech ziemny	105,00
5158	IgE sp. rAra h 9, orzech ziemny	105,00
5159	IgE sp. rCor a 8 , orzech laskowy	105,00
5160	IgE sp. rCor a 1 , orzech laskowy	105,00
5161	IgE sp. rCor a 9 , orzech laskowy	105,00
5162	IgE sp. rCor a 14 , orzech laskowy	105,00
5163	IgE sp. rJug r 1, orzech włoski	105,00
5164	IgE sp. rJug r 3, orzech włoski	105,00
5167	IgE sp. rPru p 4 , brzoskwinia	105,00
5168	IgE sp. rGly m 4 soja	105,00
5169	IgE sp. rGly m 5 soja	105,00
5170	IgE sp. rGly m 6 soja	105,00
5171	IgE sp. rApi g 1.01, seler	105,00
5172	IgE sp. rGad c1 , dorsz	105,00
5173	IgE sp. rCyp c1, karp	105,00
5175	IgE sp. rBet V4, brzoza	105,00
5176	IgE sp. rPhl p1 , tymotka łąkowa	105,00
5177	IgE sp. rPhl p2 , tymotka łąkowa	105,00
5178	IgE sp. rPhl p4 , tymotka łąkowa	105,00
5179	IgE sp. rPhl p5 , tymotka łąkowa	105,00
5180	IgE sp. rPhl p6 , tymotka łąkowa	105,00
5181	IgE sp. rPhl p7 , tymotka łąkowa	105,00
5182	IgE sp. rPhl p11 , tymotka łąkowa	105,00
5183	IgE sp. rPhl p12 , tymotka łąkowa	105,00
5184	IgE sp. nCyn d1, trawa bermudzka	105,00
5185	IgE sp. nArt v3 , bylica pospolita	105,00
5186	IgE sp. rPar j2, pomurnik lekarski	105,00
5187	IgE sp. nSal k1, solanka kolczysta	105,00
5188	IgE sp. rAlt a1 , Alternaria	105,00

5189	IgE sp. rAsp f3, Aspergillus	105,00
5190	IgE sp. rAsp f4, Aspergillus	105,00
5191	IgE sp. rAsp f6, Aspergillus	105,00
5192	IgE sp. rApi m1, jad pszczoły	105,00
5193	IgE sp. rApi m2, jad pszczoły	105,00
5194	IgE sp. rApi m3, jad pszczoły	105,00
5195	IgE sp. rApi m5, jad pszczoły	105,00
5196	IgE sp. rApi m10, jad pszczoły	105,00
5197	IgE sp. rVes v1 , jad osy	105,00
5198	IgE sp. rVes v5 , jad osy	105,00
5199	IgE sp. rFel d4 , kot	105,00
5200	IgE sp. rFel d1 , kot	105,00
5201	IgE sp. rCan f1, pies	105,00
5202	IgE sp. rCan f2, pies	105,00
5203	IgE sp. rCan f5, pies	105,00
5204	IgE sp. rEqu c1 , koń	105,00
5205	IgE sp. rHev b1 , latex	105,00
5206	IgE sp. rHev b3 , latex	105,00
5207	IgE sp. rHev b5 , latex	105,00
5208	IgE sp. rHev b6,02 , latex	105,00
5209	IgE sp. rHev b11 , latex	105,00
5210	IgE sp. rHev b8 , latex	105,00
5220	IgE sp. nArt v1, bylica pospolita	105,00
5221	IgE sp. epitop rDer p 23 , roztocze	105,00
5222	IgE sp. rBet V6, brzoza	105,00
PANELE ALERGENÓW MOLEKULARNYCH		
773	Panel pyłki DPA-Dx 8 alergenów (tymotka łąkowa, brzoza) Tymotka łąkowa: Phl p 1, Phl p 5, Phl p 7, Phl p 12; Brzoza: Bet v 1, Bet v 2, Bet v 4, Bet v 6; CCD	190,00
781	Panel pediatryczny DPA-Dx, 14 alergenów (mleko, jajo kurze (Gal d 1, Gal d 2, Gal d 3, Gal d 4) orzeszki ziemne (Ara h 1, Ara h 2, Ara h 3, Ara h 9), brzoza (Bet v 1), CCD	215,00
782	Panel alergenów zawiera: ekstrakt mleka krowiego (f2); nBos d 4, Alfa-laktoalbuminę (f76); nBos d 5, Beta-laktoglobulinę (f77); nBos d 8, kazeinę (f78); nBos d, laktoferynę (f334); nBos d 6, surowiczą albuminę wołową, BSA (e204); CCD.	155,00
854	Panel jady owadów DPA-Dx (osa, pszczoła)	155,00
3958	rTri omega 19 Pszenica, omega-5-gliadyna (F-416), IgE swoiste	85,00
3948	Panel pyłki, 4 alergeny (tymotka łąkowa, brzoza) - POLYCHECK tymotka: rPhl p 1, rPhl p 5; brzoza: rBet v 1 i rBet v 2	180,00
3959	Panel orzeszki ziemne DPA-Dx, 8 alergenów rAra h1 (f422), rAra h 2 (f423), rAra h 3 (f424), rAra h 5 (f444), rAra h 6 (f429), rAra h 7 (f445), rAra h 9 (f427), rBet v 1 (t215) (homologiczny do Ara h 8), CCD marker	200,00
3963	Panel orzeszki ziemne, 6 alergenów - POLYCHECK. f13-orzeszek ziemny; Ara h 1(f422); Ara h 2 (f423); Ara h 3 (f424); Ara h 8 (f352); Ara h 9 (f427)	190,00
3964	Panel komponenty jaja kurzego - POLYCHECK f01 - Białko; f75 - Żółtko; f233 - Gal d 1, owomukoid; f232 - Gal d 2, owalbumina; f323 - Gal d 3, konalbumina; k208 - Gal d 4, lizozym	190,00
3965	Panel alergenów molekularnych (296 parametrów) ALEX	1 370,00
878	ISAC test	1750,00

Numer badania	Nazwa podstawowa badania	Cena badania od 16.05.2022r.
BADANIA PODSTAWOWE I BIOCHEMICZNE		
1	Mocz - badanie ogólne	12,00
2	OB	8,00
3	Morfologia krwi (pełna)	13,90
5	Rozmaz krwi (manualnie)	18,90
6	PT (INR)	11,00
7	APTT	11,00
8	Fibrynogen	15,50
9	D-dimer, ilościowo	49,00
10	Glukoza	9,00
11	Elektrolity (Na, K)	18,00
3646	Eletrolity (Na, K, Cl)	20,00
12	Sód	10,00
13	Potas	10,00
14	Lipidogram (CHOL, HDL, LDL, TG)	35,00
15	Cholesterol całkowity	8,50
16	Cholesterol HDL	8,50
17	Cholesterol LDL met. bezpośrednią	17,00
18	Trójglicerydy (TG)	9,00
19	Próby wątrobowe (ALT, AST, ALP, BIL, GGTP)	40,00
20	ALT	9,50
21	AST	9,50
22	Fosfataza zasadowa	9,50
23	Bilirubina całkowita	9,50
24	Bilirubina związana (bezpośrednia)	13,60
25	Bilirubina wolna (pośrednia)	13,60
26	GGTP	9,50
27	Cholinoesteraza	25,00
28	Dehydrogenaza mleczanowa (LDH)	13,00
3598	Dehydrogenaza glutaminianowa (GLDH)	103,00
30	Lipaza	13,00
31	Amylaza	10,50
32	Mocznik	9,50
33	Kreatynina	9,50
34	Klirens kreatyniny	12,60
35	Cystatyna C	90,00
36	Kwas moczowy	9,50
37	Białko całkowite	9,00
38	Albumina	12,60
39	Proteinogram	28,00
40	Żelazo	9,50
41	Ferrytyna	36,00

42	Wapń całkowity	9,00
3412	Wapń zjonizowany	17,30
44	Chlorki	11,00
45	Fosfor nieorganiczny	9,00
46	Magnez	9,00
11073	Magnez w erytrocytach	81,00
BADANIA KAŁU		
48	Adenowirusy w kale	36,00
49	Rotawirusy w kale	36,00
3194	Norowirusy, adenowirusy, rotawirusy w kale	75,00
50	Kał badanie ogólne	36,00
51	Kał - resztki pokarmowe	23,00
52	Kał - pasożyty (1 ozn.)	20,00
54	Kał - G. lamblia met. ELISA	34,00
55	Kał - krew utajona (bez diety)	25,00
57	Kał - nosicielstwo Salmonella (3 ozn.)	165,00
255	Alfa-1-antytrypsyna w kale	115,00
582	Elastaza trzustkowa w kale	155,00
583	Cryptosporidium parvum, Giardia Lamblia, antygen w kale met. Immunochromatograficzną	95,00
58	Kał - rota i adenowirusy	54,00
584	Kalprotektyna w kale met. ELISA	110,00
589	M2-PK w kale	214,00
590	Laktoferyna w kale	160,00
1101	Kał – posiew bakteriologiczny	60,00
2101	Kał – posiew mykologiczny	60,00
3234	Badanie kału - pasożyty jelitowe – Parasep SF	30,00
3236	Kał – pasożyty tropikalne	200,00
1252	Posiew kału w kierunku Salmonella Shigella	63,00
1254	Kał posiew w kierunku enteropatogennej Escheriacha Coli (EPEC)	63,00
1255	Posiew kału w kierunku enterokrwotocznej Escherichia Coli (O157)	63,00
1256	Posiew kału w kierunku Campylobacter	132,00
1262	Toksyna Shiga w kale	110,00
3217	Kał w kierunku pasożytów tropikalnych (WCMP)	116,00
3221	KyberKompakt Pro , jakościowe i ilościowe badanie mikrobiologiczne kału	800,00
3222	Clostridioides difficile w kale, met PCR	378,00
1270	Clostridium difficile, toksyna A/B i antygen GDH	135,00
3232	KyberKompakt, jakościowe, ilościowe badanie mikrobiologiczne kału	480,00
MARKERY ODCZYŃÓW ZAPALNYCH I CHOROÓB REUMATOLOGICZNYCH		
60	hs CRP	28,50
61	CRP,ilościowo	24,00
63	Prokalcytonina ilościowo	106,00
65	ASO, ilościowo	19,50
67	RF, ilościowo	19,50

3430	RF IgG	95,00
70	anty-CCP	75,00
3483	Kalprotektyna we krwi	145,00
DIAGNOSTYKA CHOROBY WIEŃCOWEJ I CHORÓB SERCA		
75	CK – kinaza kreatynowa	20,00
76	CK-MB, aktywność	26,50
77	CK-MB mass	36,00
74	Troponina I	48,00
80	Mioglobina	59,00
81	NT pro-BNP	125,00
82	BNP	95,00
83	Homocysteina	65,00
HEMATOLOGIA		
88	Retikulocyty - analiza parametrów metodą automatyczną	14,00
86	Płytki krwi (manualnie)	15,00
SEROLOGIA		
90	Grupa krwi	43,00
91	Grupa krwi z kartą Identyfikacyjną (2 ozn.)	90,00
92	Grupa krwi z kartą Identyfikacyjną (1 ozn.)	55,00
93	Wymiana karty	21,00
94	P/c. odpornościowe (dawniej t. Coombsa)	34,50
95	Bezpośredni test antyglobulinowy	35,00
DIAGNOSTYKA CHORÓB TARCZYCY		
100	TSH	23,50
101	FT4	23,00
102	FT3	23,00
103	T4	22,00
104	T3	22,00
105	anty-TPO	41,50
106	anty-TG	41,50
107	P/c. p. receptorom TSH (TRAb)	78,00
108	Tyreoglobulina	55,00
109	TSI immunoglobuliny stymulujące tarczycę	65,00
3345	Odwrotna trójjodotyronina (rT3)	180,00
HORMONY PŁCIOWE I INNE BADANIA GINEKOLOGICZNE		
110	FSH	27,00
111	LH	27,00
112	Estradiol	27,00
113	Progesteron	27,00
114	Prolaktyna	27,00
3353	Prolaktyna test czynnościowy 2 pkt	58,00
3354	Prolaktyna test czynnościowy 4 pkt	95,00
116	Beta-HCG	35,00
117	HCG wolna podjednostka beta	55,00
118	Estriol wolny	41,00

119	PAPP-A	58,00
121	DHEA S04	48,00
122	DHEA	58,00
123	Androstendion	52,00
124	Testosteron	30,00
125	Testosteron wolny	52,00
126	SHBG	42,00
127	17-hydroksyprogesteron	52,00
3456	FAI - współczynnik androgenów (testosteron/SHBG)	100,00
130	Kariotyp, badanie cytogenetyczne	400,00
3648	Typowanie molekularne KIR	420,00
131	Cytologia ginekologiczna	45,00
132	Biocenoza pochwy	25,00
136	Cytologia cienkowarstwowa (LBC)	99,00
5042	LBC + HPV met. PCR	250,00
5043	LBC + Chlamydia Trachomatis met. PCR	240,00
5044	LBC + HPV met. PCR + Chlamydia Trachomatis met.PCR	330,00
5046	HPV 14 typów + ekspresja p16 i Ki67	450,00
137	AMH	190,00
138	Inhibina B	190,00
139	Makroprolaktyna (BB – Prolaktyna)	120,00
3321	HCG wolna podjednostka beta (KRYPTOR)	110,00
3322	PAPP-A (KRYPTOR)	110,00
3326	sFlt – 1 rozpuszczalna fms-podobna kinaza tyrozynowa 1	175,00
3327	PIGF łożyskowy ludzki czynnik wzrostu	175,00
3328	Indeks sFlt-1/PIGF	288,00
3340	PAPP-A (Roche)	85,00
3341	HCG wolna podjednostka beta (Roche)	85,00
3342	Dihydrotestosteron (DHT)	132,00
3900	Harmony Test(trisomia 21,18,13 + określenie płci , analiza chromosomów X,Y)	1990,00
3925	Poronienia - panel badań genetycznych	600,00
DIAGNOSTYKA ANEMII		
140	Transferyna	38,00
141	Witamina B12	41,00
3491	Holotranskobalamina	220,00
142	Kwas foliowy	39,00
143	Erytropoetyna	85,00
144	TIBC	17,50
145	UIBC	16,00
146	Rozpuszczalny receptor transferyny	100,00
147	Test obciążenia żelazem	48,50
3419	CDT - ubogowęglowodanowe izoformy transferyny	100,00
3423	Izoformy transferyny	250,00
3429	Wysycenie transferyny	42,00

DIAGNOSTYKA CUKRZYCY		
150	Hemoglobina glikowana met. HPLC	35,00
152	Fruktozamina	65,00
153	Insulina	33,00
887	Insulina po obciążeniu (75 g glukozy 0,1,2)	99,00
889	Insulina po obciążeniu (75 g glukozy 0, 1, 2, 3)	132,00
890	Insulina po obciążeniu (75 g glukozy 0, 1)	66,00
891	Insulina po obciążeniu (75 g glukozy 0, 2)	66,00
3361	Insulina po posiłku (0,1)	66,00
3362	Insulina po posiłku (0,2)	66,00
3363	Insulina po posiłku (0,1,2)	99,00
3396	Insulina po posiłku (0,1,2,3)	108,00
3436	Proinsulina	262,00
154	C-peptyd	41,50
156	P/c. p. fosfatazie tyrozynowej (IA2)	125,00
157	P/c. p. dekarboksylazie kw. glutaminowego (anty-GAD) IgG ilościowo	110,00
3348	P/c p. insulinie met. ELISA	210,00
3349	Glukagon	270,00
DIAGNOSTYKA OSTEOPOROZY I ZABURZEŃ KOSTNYCH		
160	Parathormon (intact)	43,50
161	Kalcytonina	65,00
162	Osteokalcyna	72,00
163	Fosfataza kwaśna	13,00
164	Fosfataza zasadowa izoenzym kostny	40,00
165	C- telopeptyd kolagenu typu I	155,00
166	Pyrylinks D w moczu	100,00
167	Witamina D3 metabolit 1,25(OH)2	210,00
168	Witamina D3 metabolit 25(OH)	77,00
3447	Beta-Crosslaps (beta-CTX)	130,00
3697	PICP (C-końcowy propeptyd kolagenu typu I)	131,00
WITAMINY		
3184	Witamina B3	230,00
3344	Witamina E	125,00
3346	Witamina C	185,00
3347	Beta karoten	200,00
3380	Witamina A	100,00
3381	Witamina B1	152,00
3382	Witamina B2	155,00
3383	Witamina B5	260,00
3384	Witamina B6	152,00
3385	Witamina H	189,00
3386	Witamina K1	170,00
3399	Panel wit A+E	175,00
3394	Panel witamin A+C+E	370,00
INNE HORMONY I METABOLITY		

170	ACTH	47,50
171	Kortyzol	35,00
172	Kortyzol w DZM	47,30
173	17-hydroksykortykosteroidy w DZM	105,00
174	17-ketosterydy w DZM	105,00
175	Aldosteron	63,00
176	Aldosteron w DZM	70,00
177	Aktywność reninowa osocza	141,00
178	Enzym konwertujący angiotensynę	141,00
179	Dopamina w DZM	106,00
180	Katecholaminy	195,00
181	Katecholaminy (A, NA, D) w DZM met. HPLC	215,00
182	Metoksykatecholaminy	210,00
183	Metoksykatecholaminy w DZM (M,N,3-Mt)	216,00
184	Kwas 5-hydroksyindolooctowy (5-HIAA) w DZM	162,00
185	Kwas wanilinomigdałowy (VMA) w DZM	162,00
3754	Kwas metylomalonowy (MMA)	345,00
186	Chromogranina A	155,00
188	Renina	95,00
190	Hormon wzrostu	39,00
191	IGF-BP3	128,00
192	IGF-1	80,00
193	Gastryna	72,00
3464	Pro GRP (Peptyd uwalniający gastrynę)	150,00
194	Leptyna	135,00
3440	Adiponektyna	250,00
195	Serotonina	73,00
196	Serotonina w DZM	95,00
3330	Adrenalina	108,00
3331	Adrenalina w DZM	108,00
3332	Noradrenalina	119,00
3333	Noradrenalina w DZM	119,00
3334	Metanefryna w DZM	95,00
3335	Normetanefryna w DZM	95,00
3337	Kwas homowanilinowy (HVA) w DZM	195,00
3426	Kwas homogentyzynowy w DZM	285,00
3350	Wazopresyna	231,00
3479	Polipeptyd trzustkowy (PP)	189,00
4926	Wazoaktywny polipeptyd jelitowy(VIP)	360,00
11069	17-hydroksypregnenolon	235,00
DIAGNOSTYKA CHOROÓB NOWOTWOROWYCH		
198	ROMA (Ca 125 + HE4+ algorytm ryzyka)	140,00
199	HE4	95,00
200	PSA całkowity	35,00

201	PSA wolny	43,00
3700	PSA panel	70,00
203	Fosfataza kwaśna sterczowa	21,00
204	CEA	39,50
205	AFP	43,00
206	CA 125	45,00
207	CA 15-3	45,00
208	CA 19-9	45,00
3375	CA-50	220,00
209	TPS	71,00
3898	TPA tkankowy antygen polipeptydowy	175,00
210	SCC Ag	142,00
211	Cyfra 21-1	100,00
212	CA 72-4	98,00
213	Beta-2-mikroglobulina	63,00
214	Beta-2-mikroglobulina w moczu	61,00
218	S100	229,00
219	NSE (neuroswoista enolaza)	110,00
3666	Cytologia nieginekologiczna met. LBC	105,00
3899	PCA3 w moczu	2200,00
3453	NMP-22	245,00
3462	EarlyCDT-Lung	1350,00
3495	Onkopakiet 3 pierwiastków w surowicy (Se, Zn, Cu)	107,00
3496	Onkopakiet 3 wybranych pierwiastków w krwi (Se, As, Zn, Cd, Pb, Cu)	107,00
3497	Onkopakiet 6 pierwiastków we krwi (Se, AS, ZN, Cd, Pb, Cu)	136,00
3471	Select MDX -płynna biopsja prostaty	1870,00
3857	Rak piersii/lub jajnika - panel podstawowych mutacji w genach BRCA1 oraz BRCA2	550,00
3858	Rak piersii/lub jajnika - panel podstawowych mutacji w genach BRCA1, BRCA2, PALB2	700,00
3935	Nowotwory u mężczyzn - panel podstawowy (BRCA1, BRCA2, HOXB13, CHEK2, NBN)	1400,00
3927	Nowotwory u mężczyzn - panel rozszerzony (BRCA1, BRCA2, HOXB13, CHEK2, NBN, CDKN2)	1840,00
3936	Nowotwory u kobiet - panel podstawowy (BRCA1, BRCA2, PALB2, CHEK2, NBN)	1400,00
3928	Nowotwory u kobiet - panel rozszerzony (BRCA1, BRCA2, PALB2, CHEK2, NBN, CDKN2)	1790,00
3930	MTHFR - badanie wariantów 677CT i 1298A, C MTHFR met sekwencjonowania	350,00
UKŁAD KRZEPNIĘCIA		
224	Czynnik krzepnięcia II, aktywność	95,00
225	Czynnik krzepnięcia V, aktywność	95,00
226	Czynnik krzepnięcia VII, aktywność	95,00
227	Czynnik krzepnięcia VIII, aktywność	95,00
228	Czynnik krzepnięcia IX, aktywność	95,00
230	Czynnik krzepnięcia XI, aktywność	95,00
231	Czynnik krzepnięcia XII, aktywność	95,00
232	Czynnik krzepnięcia XIII, aktywność	115,00

233	Czynnik von Willebranda	95,00
3373	Czynnik von Willebranda, aktywność	115,00
235	Antytrombina III, aktywność	60,00
236	Inhibitory czynnika VIII met. Bethesda	95,00
237	Białko C, aktywność	75,00
238	Białko S wolne	100,00
3371	Białko S, aktywność	142,00
3372	Aktywność anty-Xa	180,00
3486	Plazminogen	297,00
239	Czynnik V Leiden (met.PCR) choroba zakrzepowo-zatorowa	250,00
240	Mutacja 20210 G-A genu protrombiny (met. PCR)	297,00
3821	Nadkrzepliwość wrodzona (czynnik V leiden + mutacja 20210 G-A genu protrombiny (met. PCR)	415,00
IMMUNOGLOBULINY, SKŁADNIKI DOPEŁNIACZA , INNE ENZYMY, CYTOKINY		
245	Immunoglobuliny IgG, IgM, IgA	76,00
246	IgG	27,00
247	IgM	27,00
248	IgA	27,00
3830	IgD	119,00
249	Dopełniacz, składowa C-3c	71,00
250	Dopełniacz, składowa C-4	71,00
4991	Dopełniacz składowa C-2	185,00
4992	Dopełniacz składowa C1q	300,00
251	Dopełniacz , całkowita aktywność CH50	110,00
252	HLA-B27 met PCR	150,00
3645	Antygen HLA -B57	432,00
253	Kompleksy immunologiczne	85,00
254	Alfa-1-antytrypsyna	59,00
256	Alfa-1-kwaśna glikoproteina (orozomukoid)	30,00
257	Ceruloplazmina	55,00
258	Haptoglobina	72,00
259	C1 inhibitor, aktywność	145,00
260	C1 inhibitor, stężenie	118,00
261	Łańcuchy lekkie kappa	110,00
262	Łańcuchy lekkie kappa w moczu	110,00
263	Łańcuchy lekkie lambda	110,00
264	Łańcuchy lekkie lambda w moczu	110,00
3246	Stosunek łańcuchów lekkich kappa/lambda	162,00
3247	Stosunek łańcuchów lekkich kappa/lambda w moczu	162,00
3250	Stosunek wolnych łańcuchów lekkich kappa/lambda	232,00
3258	Wolne lekkie łańcuchy kappa w surowicy	125,00
3259	Wolne lekkie łańcuchy lambda w surowicy	125,00
265	Białko Bence-Jonesa	38,00
266	Immunofiksacja (A,G,M,kap,lam)	180,00

267	immunofiksacja (A,G,M,kap,lam) w moczu	180,00
268	Proteinogram białek moczu	118,00
269	Wolne kwasy tłuszczowe	135,00
270	Apo A1	55,00
272	Apo B	73,00
273	Lipoprotein Lp(a)	74,00
274	Lipoproteiny - rozdział elektroforetyczny	150,00
3392	Potencjał antyoksydacyjny - dysmutaza ponadtlenkowa (SOD)	95,00
3393	Peroksydaza glutationowa (GPX) enzym antyoksydacyjny	95,00
3425	Bardzo długołańcuchowe kwasy tłuszczowe VLCFA	540,00
3753	Koenzym Q10 (Ubichinon)	165,00
3428	Profil aminokwasów	395,00
3446	Interleukina 6	120,00
3490	VEGF (czynnik wzrostu śródbłónka naczyniowego)	360,00
3673	Aktywność beta-glukozydazy	475,00
3722	Amyloid A	170,00
3723	Alfa-2 makroglobulina	85,00
3894	Diaminooksydaza DAO	242,00
3895	Histamina	255,00
3901	Dehydrogenaza glukozy-6-fosforanowa w krwince czerwonej (G-6-PD)	360,00
4925	Metylotransferaza tiopurynowa (TPMT)	225,00
4941	L-karnityna	190,00
BADANIA Z MOCZU		
275	Białko w DZM	12,00
276	Glukoza w DZM	11,00
277	Wapń w DZM	12,00
278	Fosfor nieorganiczny w DZM	10,00
279	Magnez w DZM	11,00
280	Mocznik w DZM	11,00
281	Kreatynina w DZM	11,00
282	Kwas moczowy w DZM	15,00
283	Sód i potas w DZM	25,00
284	Chlorki w DZM	11,00
3663	Potas w DZM	11,00
3757	Glukoza w moczu	9,00
285	Białko w moczu	10,00
286	Glukoza i ketony w moczu, jakościowo	9,00
288	Fosfor w moczu	10,00
289	Magnez w moczu	10,00
290	Mocznik w moczu	10,00
291	Kreatynina w moczu	11,00
292	Kwas moczowy w moczu	10,00
293	Sód i potas w moczu	18,00
294	Chlorki w moczu	11,00

295	Amylaza w moczu	11,00
3759	Amylaza trzustkowa w moczu	11,00
296	Albumina w DZM	30,00
299	Wskaźnik albumina/kreatynina w moczu (ACR)	26,00
1603	Streptococcus pneumoniae, antygen w moczu	95,00
3427	Cystyna w DZM	140,00
3719	Alfa1-mikroglobulina w moczu	120,00
INFEKCJE		
300	HBs antygen	24,00
301	HBs przeciwciała	35,00
499	Hbs antygen , test potwierdzenia	65,00
302	HBe antygen	46,00
303	HBe przeciwciała	48,00
304	HBc przeciwciała całkowite	48,00
305	HBc przeciwciała IgM	48,00
306	HBV met. PCR, ilościowo	275,00
307	HBV met. PCR, jakościowo	250,00
308	HBV met.PCR genotypowanie	500,00
310	HCV przeciwciała	43,00
311	HCV met. PCR, ilościowo	275,00
312	HCV met. PCR, jakościowo	250,00
313	HCV met. PCR, genotypowanie	350,00
314	HCV przeciwciała, test potwierdzenia met. Immunoblot	220,00
317	HAV przeciwciała całkowite	61,00
318	HAV przeciwciała IgM	61,00
5226	HAV przeciwciała IgG	150,00
3749	HDV - przeciwciała (anty-delta)	165,00
3193	HDV RNA met PCR ilościowo	200,00
3744	HEV IgM	98,00
5215	HEV IgG	98,00
320	HIV Ag/Ab (Combo)	45,00
321	HIV test potwierdzenia met. western-blot	275,00
322	HIV met. PCR, ilościowo	325,00
323	HIV-1 RNA met. PCR jakościowo	315,00
324	HTLV I/II przeciwciała	180,00
330	Kiła (Treponema pallidum), test przesiewowy RPR/VDRL	17,50
331	Kiła (Treponema pallidum), testy potwierdzenia (FTA,TPHA,VDRL,FTA ABS)	86,00
332	FTA	54,00
333	FTA ABS IgG	65,00
334	FTA ABS IgM	65,00
335	TPHA	55,00
336	Kiła (Treponema pallidum) VDRL, monitorowanie leczenia	15,00
337	Kiła (Treponema pallidum) FTA ABS	60,00
338	Kiła (Treponema pallidum), przeciwciała IgG/IgM	22,00

340	Toksoplazmoza IgG	36,00
341	Toksoplazmoza IgM	36,00
342	Toksoplazmoza IgA	95,00
497	Toksoplazma p/c IgG, IgM	60,00
343	Toksoplazmoza IgG awidność	80,00
344	Toksoplazma gondii met PCR	240,00
348	Toksoplazmoza wrodzona, profil porównawczy IgG matki i dziecka met WB	475,00
349	Toksoplazmoza wrodzona, profil porównawczy IgM matki i dziecka met WB	475,00
345	Różyczka (Rubella virus) IgG	40,00
346	Różyczka (Rubella virus) IgM	40,00
347	Różyczka IgG awidność	183,00
478	Różyczka RNA met PCR jakościowo	325,00
350	CMV (Cytomegalovirus) IgG	45,00
351	CMV (Cytomegalovirus) IgM	45,00
352	CMV (Cytomegalovirus) IgG awidność	75,00
353	CMV (Cytomegalovirus) met. PCR, ilościowo	250,00
354	CMV (Cytomegalovirus) met. PCR, jakościowo	270,00
3180	CMV (Cytomegalovirus) DNA w moczu met. PCR, jakościowo	240,00
355	HSV (Herpes simplex virus) IgG, jakościowo	44,00
356	HSV (Herpes simplex virus) IgM, jakościowo	44,00
357	HSV (Herpes simplex virus) DNA met. PCR, ilościowo	325,00
358	HSV (Herpes simplex virus) met. PCR, jakościowo	230,00
3487	Herpes Simplex virus 1 (HSV 1) IgG	120,00
4940	HHV6 (herpeswirus typu 6) met PCR	240,00
360	EBV (Epstein-Barr virus) IgG	55,00
361	EBV (Epstein-Barr virus) IgM	55,00
3173	EBV IgG, IgM profil	95,00
3200	EBV IgG awidność	145,00
363	EBV (Epstein-Barr virus) met. PCR, ilościowo	430,00
364	EBV (Epstein-Barr virus) met. PCR, jakościowo	250,00
365	EBV EBNA IgG	70,00
366	EBV EA IgG	75,00
370	Mycoplasma pneumoniae IgG	42,00
371	Mycoplasma pneumoniae IgM	42,00
3142	Mycoplasma pneumoniae IgA	55,00
380	Chlamydia pneumoniae IgG	48,00
381	Chlamydia pneumoniae IgM	48,00
382	Chlamydia pneumoniae IgA	48,00
3112	Chlamydia pneumoniae IgA IIF	66,00
3113	Chlamydia pneumoniae IgG IIF	66,00
3114	Chlamydia pneumoniae IgM IIF	66,00
386	Chlamydia trachomatis IgG	47,00
387	Chlamydia trachomatis IgM	47,00

388	Chlamydia trachomatis IgA	47,00
3115	Chlamydia trachomatis IgA IIF	66,00
3116	Chlamydia trachomatis IgG IIF	66,00
3117	Chlamydia trachomatis IgM IIF	66,00
3674	Chlamydia Psittaci IgG, IgM	650,00
398	Helicobacter test oddechowy	297,00
3196	p16 i Ki67 - ekspresja białek	350,00
3160	HPV DNA HR 12 typów (31,33,35,45,51,52,56,58,59,66,68)	140,00
399	Helicobacter pylorii - jakościowo	36,00
400	Helicobacter pylori IgG	43,00
401	Helicobacter pylorii IgA	53,00
402	Helicobacter pylori w kale	42,00
405	Krztusiec (Bordetella pertussis) IgG	59,00
406	Krztusiec (Bordetella pertussis) IgM	59,00
407	Krztusiec (Bordetella pertussis) IgA	59,00
409	Pneumocystis carinii (jiroveci) IgG +IgM met. IIF	180,00
3233	Pneumocystis jiroveci DNA met PCR	350,00
414	Grypa typ A IgG	130,00
415	Grypa typ A IgM	130,00
416	Grypa typ B IgG	130,00
417	Grypa typ B IgM	130,00
420	Odra (Morbilli virus) IgG	65,00
421	Odra (Morbilli virus) IgM	65,00
422	Ospa (Varicella zoster virus) IgG	59,00
423	Ospa (Varicella zoster virus) IgM	59,00
424	Świnka (Myxovirus parotitis) IgG	59,00
425	Świnka (Myxovirus parotitis) IgM	59,00
430	Borelioza IgG	47,00
431	Borelioza IgM	47,00
432	Borelioza IgG met. western-blot	120,00
433	Borelioza IgM met. western-blot	120,00
434	Borelia burgdorferii met. PCR, jakościowo	130,00
3205	Borelia - rozbicie krążących kompleksów immunologicznych (KKI) met WB IgM, IgG	440,00
3102	Filarioza, badanie mikroskopowe krwi	205,00
3213	Borelioza pc. p. VIsE/C6, ilościowo, monitorowanie leczenia	155,00
3109	Panel koinfekcji w boreliozie met. ELISA, IIF	654,00
916	Borelioza IgG w PMR	54,00
917	Borelioza IgM w PMR	54,00
435	Bruceloza IgG	60,00
436	Bruceloza IgM	60,00
438	TBE (wirus kleszczowego zapalenia mózgu), IgM met. ELISA	90,00
3584	TBE (wirus kleszczowego zapalenia mózgu), IgG met. ELISA	90,00
3562	TBE (wirus kleszczowego zapalenia mózgu), IgG met. ELISA w PMR	150,00

3596	Kleszczowe zapalenie mózgu , TBEV RNA met PCR , jakościowo	225,00
440	Listerioza, jakościowo	100,00
441	Listeria spp. Met PCR jakościowo	350,00
3472	Listeria monocytogenes IgA met IIF	108,00
3473	Listeria monocytogenes IgG met IIF	108,00
3139	Listeria monocytogenes IgG met. IIF	108,00
443	Leptospiroza	240,00
444	Leptospiroza IgG	140,00
3480	Leptospiroza IgM	140,00
445	Yersinia spp. IgG	75,00
446	Yersinia spp. IgM	75,00
3746	Yersinia spp. IgG met WB	216,00
3748	Yersinia spp. IgA met WB	216,00
448	Yersinia spp. IgG, IgM, IgA (łącznie)	200,00
3148	Yersinia enterocolitica IgG, IgM, IgA met. ELISA	200,00
3151	Yersinia enterocolitica IgG met. ELISA	190,00
3152	Yersinia enterocolitica IgM met. ELISA	59,00
3153	Yersinia enterocolitica IgA met. ELISA	59,00
3156	Coxiella burnetii IgM (GorączkaQ)	59,00
3157	Coxiella burnetii IgG (GorączkaQ)	220,00
449	Choroba kociego pazura (Bartonella henselae, Bartonella quintana), IgG, IgM	220,00
3120	Bartoneleza (B.henselae, B.quintana), IgG met. IIF	220,00
3121	Bartoneleza (B.henselae, B.quintana), IgM met. IIF	178,00
454	Salmonella spp. IgG, IgM, IgA (łącznie)	216,00
455	Enterowirusy met. Elisa	225,00
3177	Enterowirusy IgG met IIF	135,00
459	Parwovirus B19 IgG i IgM	165,00
460	Parwovirus B19 met.PCR ilościowo	270,00
461	Adenowirus (ADV) DNA met. real time PCR, jakościowo	225,00
5016	Adenowirus (ADV) DNA met. real time PCR, ilościowo	225,00
3477	Adenowirus typ2 IgG	120,00
3478	Adenowirus typ2 IgM	120,00
462	Poliomawirus (BKV) DNA met. real time PCR, jakościowo	200,00
3182	Poliomawirus (BKV) DNA met. real time PCR, ilościowo	297,00
3192	Poliomawirus (JCV) DNA met. real time PCR, ilościowo	270,00
464	Coxsackie typ B2 B3 B4 przeciwciała neutralizujące	165,00
466	RSV IgG met IIF	83,00
467	RSV IgM met IIF	83,00
468	Coxsackie typ A i B IgG met. IIF	97,00
469	Coxsackie typ A i B IgM met. IIF	97,00
3435	Coxsackie IgA	162,00
470	Mycobacterium tuberculosis (gruźlica) met. PCR, jakościowo	378,00
471	Mycobacterium tuberculosis jakościowo	38,00

1335	Gruźlica , T-SPOT (test IGRA)	250,00
475	Błonica IgG	250,00
476	Tężec (Clostridium tetanii) IgG	230,00
477	Panel TORCH 10 patogenów IgG	230,00
480	Toksokaroza (Toxocara canis) IgG	95,00
3224	Toksokaroza canis i cati IgA Elisa	162,00
3206	Toksokaroza canis i cati IgG Elisa	184,00
339	Toksokara IgG met Western Blot	360,00
3195	Toksokaroza IgG awidność	360,00
481	Włośnica (Trichinella spiralis) IgG	185,00
482	Bąblowica (Echinococcus granulosus) IgG	118,00
483	Bąblowica (Echinococcus granulosus) met. western-blot	360,00
484	Czerwotka pełzakowata (Entamoeba histolytica)	118,00
485	Giardia lamblia IgM i IgG w surowicy, met IIF	130,00
3210	Giardia lamblia IgA	81,00
487	Bąblowica (Echinococcus multilocularis), met. Western Blot	360,00
488	Cryptococcus neoformans - antygen krążący, jakościowo	115,00
489	Candida- antygen krążący	180,00
490	Candida albicans - IgG	119,00
491	Candida albicans - IgM	119,00
492	Candida albicans IgA	119,00
3218	Candida spp. Przeciwciała anty-mannanowe, ilościowo	240,00
493	Aspergillus fumigatus IgG	90,00
494	Aspergillus fumigatus IgM	90,00
495	Aspergillus fumigatus IgA	90,00
496	Aspergillus - antygen krążący	215,00
3219	Aspergillus spp. IgG ilościowo	355,00
697	Wągrzyca (Taenia solium) IgG met. Western Blot	355,00
698	Tasiemiec (Taenia solium) IgG met. ELISA	44,00
1272	Toksyna botulinowa	595,00
3150	P/c. p. gliście ludzkiej IgG	54,00
3129	Malaria jakościowo	71,00
3163	Malaria - Plasmodium falciparum, przeciwciała IgG	95,00
3130	Legionella pneumophila, antygen w moczu	145,00
3131	Legionelloza (Legionella pneumophila) IgG	119,00
3132	Legionelloza (Legionella pneumophila) IgM	119,00
3133	Legionelloza (Legionella pneumophila) IgA	119,00
3134	Legionelloza (Legionella pneumophila) IgG, IgM, IgA	237,00
3143	Anaplasma phagocytophilum IgG met. IIF	162,00
3144	Anaplasma phagocytophilum IgM met. IIF	162,00
3145	Babesia microti IgG met. IIF	180,00
3155	Malaria (Plasmodium spp.) parazytemia, badanie mikroskopowe krwi.	119,00
3159	Schistosomoza IgG, met Western blot	355,00

3165	Włośnica (<i>Trichinella spiralis</i>) IgG, met. Western Blot	355,00
3167	Dengi wirus IgG	162,00
3168	Hantavirus IgM , Elisa	107,00
3169	Hantavirus IgG , Elisa	107,00
3171	Parwovirus B19 IgG met. ELISA	107,00
3172	Parwovirus B19 IgM met. ELISA	107,00
3188	Parwovirus B19 DNA met PCR, jakościowo	237,00
3199	Wirus ZIKA IgM, IgG, met Elisa	300,00
3174	Tularemia (<i>Francisella tularensis</i>) IgA, IgG, IgM met Elisa	260,00
3211	Motylica wątrobowa (<i>Fasciola hepatica</i>) przeciwciała całkowite	335,00
3215	Leiszmanioza trzewna (<i>Leishmania spp.</i>) IgG met WB	355,00
5219	Leiszmania infantum IgG+IgM	87,00
3750	HIV1/2, HCV, HBV badanie przesiewowe metodą NAT	355,00
3761	HIV1/2, HCV, HBV dyskryminacja patogenu do badania przesiewowego metodą NAT	530,00
4924	Przeciwciała p. wirusowi wścieklizny	530,00
5128	Panel infekcji układu pokarmowego, 25 patogenów (wirusy, bakterie, pasożyty) met PCR	151,00
5129	Panel pasożytów układu pokarmowego, 9 patogenów (pasożyty wilokomórkowe, płazińce, obleńce i pierwotniaki) met PCR jakościowo	380,00
5212	Chikungunya IgM	145,00
4850	Koronawirus SARS-CoV-2, przeciwciała neutralizujące anty-S, ilościowo	110,00
4854	Koronawirus SARS-Cov-2 , antygen, test jakościowy	109,00
4857	Koronawirus SARS-Cov-2, antygen, test ilościowy	109,00
4861	Koronawirus SARS-Cov-2 , przeciwciała IgM półilościowo	130,00
4865	Koronawirus SARS-CoV-2, przeciwciała IgG i IgM	180,00
TOKSYKOLOGIA- LEKI		
500	Lit, ilościowo	36,00
501	Karbamazepina, ilościowo	54,00
502	Kwas walproinowy, ilościowo	54,00
503	Fenytoina, ilościowo	72,00
504	Fenobarbital, ilościowo	55,00
505	Digoksyna, ilościowo	48,00
506	Propafenon, ilościowo	260,00
508	Paracetamol, ilościowo	48,00
509	Salicylany, ilościowo	48,00
510	Teofilina, ilościowo	48,00
511	Cyklosporyna A, ilościowo	180,00
512	Metotreksat, ilościowo	95,00
513	Takrolimus , ilościowo	151,00
515	Amiodaron, ilościowo	225,00
516	Trójcykliczne antydepresanty w surowicy, ilościowo	108,00
3027	Trójcykliczne antydepresanty w moczu, jakościowo	60,00
517	Wankomycyna, ilościowo	119,00
518	Gentamycyna	90,00
519	Sirolimus (rampamycyna), ilościowo	295,00

3076	Benzodiazepiny w moczu	38,00
3077	Barbiturany w moczu	38,00
3474	Klozapina ilościowo	250,00
3595	6- metylokaptopuryna, 6-tioguanina , ilościowo	280,00
3726	Okskarbazepina	137,00
4919	Lewetyracetam, ilościowo	341,00
4920	Lamotrygina, ilościowo	132,00
4921	Tioguanina we krwi	285,00
4922	Imflicximab w surowicy	405,00
4973	Wenlafaksyna, ilościowo	106,00
11071	Topiramát	250,00
TOKSYKOLOGIA-NARKOTYKI		
520	Panel narkotykowy w moczu, jakościowo	130,00
521	Amfetamina w moczu, jakościowo	32,00
522	Metamfetamina w moczu , jakościowo	32,00
523	Ecstasy w moczu, jakościowo	32,00
525	Kokaina w moczu, jakościowo	32,00
526	Kanabioidy w moczu , jakościowo	32,00
527	Morfina w moczu, jakościowo	32,00
528	Marihuana w moczu, jakościowo	32,00
3065	Opiaty w moczu	32,00
TOKSYKOLOGIA-ALKOHOLE I INNE SUBSTANCJE		
530	Etanól, ilościowo	48,00
535	Fenól w moczu, ilościowo	76,00
TOKSYKOLOGIA- METABOLITY		
544	Karboksyhemoglobina ilościowo	49,00
545	Methemoglobina we krwi ilościowo	49,00
546	Mleczany, ilościowo	33,00
548	Szczawiany w DZM	105,00
549	Cytryniany w moczu	86,00
551	Cynkoproporfiryny w erytrocytach	54,00
5038	Cytryniany w DZM	87,00
5039	Szczawiany w moczu	104,00
TOKSYKOLOGIA-METALE		
554	Cynk w moczu, ilościowo	60,00
555	Cynk w surowicy , ilościowo	48,00
556	Miedź w surowicy, ilościowo	59,00
557	Miedź w moczu, ilościowo	59,00
558	Ołów we krwi	70,00
559	Ołów w moczu , ilościowo	70,00
560	Rtęć w moczu , ilościowo	170,00
561	Kadm we krwi	76,00
562	Kadm w moczu	60,00
563	Arsen we krwi	137,00
567	Kwasy żółciowe całkowite, ilościowo	60,00

572	Kwas delta-aminolewulinowy w moczu	49,00
573	Porfiryny całkowite w DZM	166,00
575	Koproporfiryna	65,00
576	Aldolaza	65,00
3083	Chrom w moczu	150,00
3095	Selen , ilościowo	115,00
3098	Chrom w surowicy	180,00
3099	Nikiel w surowicy	142,00
3261	Jod ilościowo	195,00
3262	Jod w DZM	275,00
3263	Brom w surowicy	143,00
3264	Rtęć we krwi	180,00
3376	Bismut	215,00
3377	Bar	200,00
3378	Krzem	215,00
3379	Fluor	275,00
3492	Bor we krwi	110,00
3910	Kobalt w surowicy	190,00
3912	Aluminium (glin)	118,00
3913	Mangan we krwi	118,00
3918	Tytan w surowicy	140,00
3905	Porfobilinogen w DZM	130,00
3922	Metale - panel 6 metali	385,00
11072	Molibden	162,00
AUTOIMMUNOLOGIA		
600	PPJ (ANA1) met. IIF, test przesiewowy	59,00
601	PPJ (ANA2) met. IIF typ świecenia miano (dsDNA, AMA)	110,00
602	PPJ (ANA3) met. immunoblot (16 antygenów)	135,00
603	PPJ dsDNA met. IIF	48,00
604	SLE półilościowo	44,00
605	PPJ (ANA4) met. IIF i immunoblot (16 antygenów)	143,00
3279	PPJ SES (SES ANA) met IIF	33,00
3280	PPJ (ANA9) met. IIF, typ świecenia, miano	54,00
3260	P/c. p. dsDNA IgG met. ELISA	44,00
606	P/c. p. antygenom cytoplazmy neutrofilów ANCA (pANCA i cANCA) met. IIF	86,00
607	P/c. p. aktynie met. IIF	75,00
608	PPJ panel Myositis met. Immunoblot	180,00
609	PPJ panel sklerodermia met. immunoblot	216,00
610	P/c. p. mitochondrialne (AMA) met. IIF	71,00
611	P/c. p. mitochondrialne (AMA) typ M2 met. IIF	65,00
3295	P/c p. mitochondrialne (AMA) typ M2 met ELISA	54,00
612	P/c. p. mięśniom gładkim (ASMA) met. IIF	72,00
613	P/c. p. mikrosomom wątroby i nerki (anty-LKM) met. IIF	72,00
3294	P/c. p. mikrosomom wątroby i nerki (anty-LKM 1) met. ELISA	55,00

614	P/c. p. kanalikom żółciowym met. IIF	72,00
615	P/c. p. antygenowi cytoplazmatycznemu wątroby typu 1 (anty-LC-1) met. immunobloting	167,00
616	Panel wątrobowy pełny (ANA9, AMA, ASMA, LKM)	98,00
617	Panel wątrobowy SPECJALISTYCZNY (anty-LKM-1, anty-SLA/LP, AMA M2) met. immunobloting	135,00
618	Panel wątrobowy (anty-LKM, anty-LSP, anty-SLA) met. IIF	98,00
619	PPJ (ANAS) met. IIF i immunoblot ENA (7 antygenów)	120,00
620	P/c. p. endomysium (EmA) w kl. IgA met. IIF	85,00
621	P/c. p. endomysium (EmA) w kl. IgG met. IIF	85,00
622	P/c. p. endomysium (EmA) w kl. IgA i IgG (łącznie) met. IIF	98,00
623	P/c. p. gliadynie (AGA) w kl. IgA met. IIF	83,00
624	P/c. p. gliadynie (AGA) w kl. IgG met. IIF	83,00
625	P/c. p. gliadynie (AGA) w kl. IgA i IgG (łącznie) met. IIF	130,00
626	P/c. p. endomysium i gliadynie w kl. IgA (łącznie) met. IIF	107,00
627	P/c. p. endomysium i gliadynie w kl. IgG (łącznie) met. IIF	98,00
628	P/c. p. endomysium i gliadynie w kl. IgA i IgG (łącznie) met. IIF	165,00
629	P/c. p. retikulinie (ARA) w kl. IgA met. IIF	76,00
630	P/c. p. retikulinie (ARA) w kl. IgG met. IIF	76,00
631	P/c. p. retikulinie (ARA) w kl. IgA i IgG (łącznie) met. IIF	145,00
632	P/c. p. transglutaminazie tkankowej (anty-tTG) w kl. IgA met. ELISA	81,00
633	P/c. p. transglutaminazie tkankowej (anty-tTG) w kl. IgG met. ELISA	81,00
634	P/c. p. transglutaminazie tkankowej (anty-tTG) w kl. IgA i IgG (łącznie) met. ELISA	108,00
635	P/c. p. MPO IgG (pANCA) met. Elisa	55,00
636	P/c. p. PR3 IgG (cANCA) met. Elisa	55,00
637	P/c p. mieloperoksydazie (MPO) (pANCA) i p/c p. peroksydazie 3 (PR-3) (cANCA) met. Immunoblot	110,00
638	P/ciała p. deamidowanej gliadynie IgA met. Elisa	96,00
639	P/ciała p. deamidowanej gliadynie IgG met. Elisa	96,00
640	P/c. p. kardiolipinie w kl. IgG met. ELISA	60,00
641	P/c. p. kardiolipinie w kl. IgM met. ELISA	60,00
642	P/c. p. kardiolipinie w kl. IgG i IgM (łącznie) met. ELISA	102,00
643	P/c. p. beta2-glikoproteinie I w kl. IgG met. ELISA	96,00
644	P/c. p. beta2-glikoproteinie I w kl. IgM met. ELISA	96,00
645	P/c. p. beta2-glikoproteinie I w kl. IgG i IgM (łącznie) met. ELISA	180,00
646	P/c. p. protrombinie w kl. IgG met. ELISA	87,00
647	P/c. p. protrombinie w kl. IgM met. ELISA	87,00
648	P/c. p. protrombinie w kl. IgG i IgM (łącznie) met. ELISA	162,00
652	P/c. p. fosfatydyloinozytolowi w kl. IgG met. ELISA	65,00
653	P/c. p. fosfatydyloinozytolowi w kl. IgM met. ELISA	65,00
654	P/c. p. fosfatydyloinozytolowi w kl. IgG i IgM (łącznie) met. ELISA	120,00
655	Antykoagulant toczniowy	145,00
659	Przeciwciała przeciw płytkowe w surowicy - test immunoenzymatyczny MAIPA	800,00
660	P/c. p. antygenom jajnika met. IIF	200,00
661	P/c. p. antygenom łożyska met. IIF	130,00

662	P/c. p. komórkom Leydiga jąder met. IIF	115,00
663	P/c. p. plemnikom met. IIF	103,00
665	p/ciała p. kinazie tyrozynowej Anty-MUSK	260,00
668	P-c anty-TITIN	270,00
669	Przeciwciała p. mięśniom poprzecznie prążkowanym met. IIF	95,00
670	P/c. p. receptorom acetylocholiny (anty-AChR) met. RIA	155,00
672	P/c. p. komórkom okładzinowym żołądka (APCA) met. IIF	90,00
673	P/c. p. czynnikowi wewnętrznemu Castle'a i p. komórkom okładzinowym żołądka (APCA) met. IIF	97,00
674	P/c. p. błonie podstawnej kłęb. nerkowych (anty-GBM) i błonie pęch. płucnych (zespoł Goodpasture'a) met. IIF	107,00
675	P/c. p. błonie podstawnej kłęb. nerkowych (anty-GBM) met. IIF	108,00
676	P/c. p. mięśniowi sercowemu met. IIF	96,00
677	P/c. p. wyspom trzustkowym, komórkom zewnątrzwydzielniczym trzustki i komórkom kubkowatym jelit (choroba Leśniowskiego-Crohna i colitis ulcerosa) met. IIF	140,00
678	Panel jelitowy (p/c. p. komórkom zewnątrzwydzielniczym trzustki i komórkom kubkowatym jelit, ASCA, ANCA) met. IIF	167,00
679	P/c. p. Saccharomyces cerevisiae (ASCA) met. IIF	108,00
680	P/c. p. korze nadnerczy met. IIF	130,00
681	P/c p. Saccharomyces cerevisiae IgG (ASCA) met IIF	72,00
682	P/c p. Saccharomyces cerevisiae IgA (ASCA) met IIF	72,00
683	P/c p. komórkom śródbłonna met IIF	145,00
684	P/c. p. wyspom trzustki (ICA)	120,00
217	Panel przeciwciał onko- i anty-neuralnych met. IIF, Immunoblot	297,00
688	P/c. p. pemphigus (desmogleina 1 i desmogleina 3) i pemphigoid met. IIF	119,00
691	Autoprzeciwciała - panel pogładowy	108,00
693	P/c p. pemphigus i pemphigoid IgA met IIF	87,00
3140	Profil reumatyczny IgG met. IIF	130,00
3254	P/c. p. gangliozydom (GM1, GDb, GQ1b), IgG	265,00
3255	P/c. p. gangliozydom (GM1, GDb, GQ1b), IgM	265,00
3257	P/c p. receptorowi fosfolipazy A2 (PLA2R) met IIF	240,00
3260	P/c. p. dsDNA IgG met. ELISA	55,00
3269	P/c p. kanałom potasowym (VGKC)	535,00
3275	P/c przeciw akwaporynie 4 met. IIF	195,00
3284	P/c p. mitochondrialne (AMA) typ M2, M4, M9 met immunoblot	185,00
3285	Panel nerkowo-naczyniowy (anty-GBM, cANCA, pANCA) IgG met. Immunoblot	118,00
3286	Panel nerkowo-naczyniowy (anty-GBM, cANCA, pANCA) IgG met. IIF	167,00
3296	Panel wątrobowy (AMA, LKM-1) met IIF	54,00
3297	PPJ (ANA6) met. immunoblot ENA (7 antygenów)	130,00
3298	PPJ anty-SS-B Elisa	60,00
3299	PPJ anty-SS-A Elisa	60,00
3300	PPJ przeciw centromerom (ACA) met Elisa	85,00
3301	PPJ anty-Jo-1 met. ELISA	85,00
3302	PPJ anty-Scl-70 met. ELISA	85,00

3303	PPJ anty-Sm met. ELISA	85,00
3304	P/c przeciwwjadrowe anty-Sm/RNP met. ELISA	85,00
3305	PPJ przeciw histonom met. ELISA	95,00
3306	PPJ (ANA7) met. ELISA	76,00
3307	P/c. przeciwwjadrowe ANA, AMA, ASMA met. IIF	54,00
3309	P/c p. mózgowie (neuronalne ABA)	190,00
3310	P/c p. endomysium, retikulinie i gliadynie IgA	87,00
3311	P/c p. endomysium, retikulinie i gliadynie IgG	87,00
3312	P/c p. endomysium, retikulinie i gliadynie IgA+IgG	162,00
3313	P/c p. endomysium i retikulinie IgA	54,00
3314	P/c p. endomysium i retikulinie IgG	54,00
3315	P/c p. endomysium i retikulinie IgA + IgG	86,00
3317	P/c p. komórkom wątroby (LSPA, LMA, LKMA, SLA, BCA)	130,00
3318	P/c p. błonie podstawnej nabłonka	145,00
3476	P/c p. amfifizynie	297,00
3597	P/c p. receptorowi NMDA	195,00
3724	P/c przeciwpłytkowe met. BIFT	540,00
4993	P/c przeciw C1q	300,00
NIETOLERANCJE POKARMOWE		
3763	Zonulina	415,00
4050	IMMUNOdiagDIETA, 28 IgG	356,00
4051	IMMUNOdiagDIETA, 28 IgG4	356,00
4052	IMMUNOdiagDIETA, 44 IgG	534,00
4053	IMMUNOdiagDIETA, 44 IgG4	534,00
4054	IMMUNOdiagDIETA, 88 IgG	1 100,00
4055	IMMUNOdiagDIETA, 88 IgG4	1 100,00
4056	IMMUNOdiagDIETA, 280 IgG	1 850,00
4057	IMMUNOdiagDIETA, 280 IgG4	1 850,00
3288	Panel celiakia IgG (DGP IgG, tTG IgG, cz. wew. Castle'a) met. blot	145,00
3289	Panel celiakia IgA (DGP IgA, tTG IgA) met. BLOT	145,00
897	Celiakia HLA-DQ2/DQ8	378,00
3824	Nietolerancja laktozy typu dorosłego	270,00
DIAGNOSTYKA CHOROÓB GENETYCZNYCH- należy dołączyć wypełniony formularz DEKLARACJI SWIADOMEJ		
899	Mutacje w genie CFTR (290 mutacji) niepłodność męska	595,00
4437	Niepłodność - badanie genu CFTR (1 mutacja F508del)	320,00
906	Hemochromatoza – mutacje C282Y, H63D oraz S65C w genie HFE	655,00
908	Niepłodność męska , azoospermia, oligozoospermia (badanie regionu AZF)	510,00
910	Choroba Huntingtona (gen HTT IT 15, HD) - mutacja dynamiczna	595,00
215	Rak piersi i/lub jajnika – badanie podstawowe 16 mutacji w genie BRCA1	380,00
896	Rak piersi i/lub jajnika- badanie podstawowe 3 mutacji w genie BRCA2	380,00
3857	Rak piersi i/lub jajnika - panel podstawowych mutacji w genach BRCA1 oraz BRCA2	550,00
893	Rak piersi - analiza patogenicznej mutacji w genie PALB2	345,00
3858	Rak piersi i/lub jajnika - panel podstawowych mutacji BRCA1, BRCA2, PALB2	700,00
241	Termolabilny wariant MTHFR	270,00

3822	Zespół Gilberta	200,00
3839	Łuszczyca (HLA-Cw6)	415,00
3840	Zespół Retta (gen MECP2 - cały)	655,00
3841	Zespół łamliwego chromosomu X - prescreening (badanie regionu zawierającego powtórzenia CGG w genie FMR1)	487,00
3848	Choroba Wilsona analiza sekwencji kodującej genu ATP7B met NGS	2650,00
4482	Choroba Wilsona/zwyrodnienie wątrobowo-soczewkowe - panel 1 (gen ATP7B - ekson 14 - najczęstsza mutacja H1069Q)	295,00
4483	Choroba Wilsona - panel 2 (gen ATP7B - 6 dodatkowych eksonów, nieobjętych w panelu 1, zawierających najczęstsze w populacji polskiej mutacje)	858,00
4484	Choroba Wilsona - panel 3 (gen ATP7B - wszystkie pozostałe fragmenty genu ATP7B, nieobjęte badaniami w panelu 1 i 2)	1190,00
3668	APC- podstawowe badanie mutacji związanych z rodzinną polipowatością jelita grubego	535,00
3669	MUTYH - podstawowe badanie mutacji związanych z polipowatością jelita grubego dziedziczną recesywnie	415,00
3671	Zapalenie trzustki - badanie mutacji w genach SPINK1, PRSS1, CTSC, CFTR	1190,00
3777	CHEK-2 - badanie mutacji w genie CHEK-2	530,00
3791	TP53 - badanie mutacji germinalnych w genie TP53	595,00
3792	CDKN2A - badanie mutacji w genie	700,00
3812	Mukowiscydoza (gen CFTR - 36 mutacji)	865,00
3814	Mukowiscydoza , mutacje genu CFTR (1779 mutacji) , badanie wszystkich eksonów genu CFTR	3500,00
3825	Mukowiscydoza (gen CFTR - mutacja F508del)	320,00
3819	Niedosłuch wrodzony DFNB1 (gen GJB2 - cały)	435,00
3831	Dystrofia mięśniowa Duchenne'a (badanie obecności delecji/duplikacji w genie DMD) met MLPA	1300,00
3853	Hemochromatoza - określenie rzadkich mutacji E168 oraz Q283P w genie HFE	400,00
3867	Fruktozemia wrodzona - mutacje A150P i A175D w genie ALDOB	300,00
3868	Polimorfizm - 675 4G/5G w genie PAI1 (SERPINE1)	235,00
3884	Mutacja w eksonie 12 genu JAK2	390,00
4253	Choroba Alzheimera (gen APP- ekson 17)	370,00
4254	Choroba Alzheimera (gen PSEN1 - wybrane fragmenty - eksony 5-8)	855,00
4262	Galaktozemia typu 2 (gen GALT- badanie najczęstszych mutacji Q188R i K285N)	510,00
4265	Choroba Lesniewskiego -Crohna (gen NOD2 - najczęstsze mutacje)	515,00
4281	Zespół Angelmana (AS, test metylacji DNA - analiza locus SNRPN)	770,00
NUTRIGENETYKA- wypełniamy formularz DEKLARACJA ŚWIADOMEJ ZGODY NA BADANIE GENETYCZNE		
3888	Geno Diag Dieta- geny nietolerancji pokarmowych	1100,00
3889	Geno Diag Dieta-geny metabolizmu witamin i antyoksydantów	950,00
3890	FTO – mutacja w genie otyłości met. PCR – jakościowo	225,00
3891	Geno Diag Dieta - Geny metabolizmu i otyłości	895,00
3892	Geno Diag Dieta - geny metabolizmu	840,00
3893	Geno Diag Dieta - pełny profil nutrigenetyczny	2150,00
4286	Panel kardiologiczny CardioN+ diagnozujący predyspozycje do udaru i zawału mięśnia sercowego metodą NGS	4160,00
4543	Predyspozycja do zawału serca, analiza wybranych mutacji w genie LRP8	345,00
4576	Panel badań przesiewowych dla osób z rodzinie uwarunkowanymi nowotworami - analiza sekwencji kodującej 70 genów, badanie NGS	3450,00
4587	Rak prostatypanel: CHEK2 (1100delC, IVS2+1G A, del 5395, I157T), NBS1(NBN) 657del5, HOXB13(G84E), rs188140481A/T	1100,00

4591	NOD2- badanie pojedynczej mutacji 3020insC genu NOD2	240,00
INNE		
877	Tryptaza	180,00
950	Test obciążenia glukozą (2pkt, 50g, 1h)	19,50
951	Test obciążenia glukozą (3pkt, 75g, 1 i 2h)	28,00
952	Test tolerancji glukozy ciężarnych (1pkt, 50g, 1h)	11,90
953	Test obciążenia glukozą (2pkt, 75g, 2h)	19,50
954	Test obciążenia glukozą (2pkt, 50g, 2h)	19,50
955	Test obciążenia glukozą (3pkt, 50g, 1 i 2h)	29,00
956	Test obciążenia glukozą (2pkt, 75g, 1h)	19,50
958	OGTT w ciąży obciążenie 75 g glukozy (0,1,2 h)	28,00
2700	Nużycza, demodekoza	32,00
3091	Acetylocholinesteraza krwinkowa	54,00
3241	IgG 1 podklasa	150,00
3242	IgG 2 podklasa	150,00
3243	IgG 3 podklasa	150,00
3244	IgG 4 podklasa	150,00
3245	IgG 1,2,3,4 zestaw podklas	487,00
3256	Krioglobuliny	13,00
3818	Septyna 9	750,00
MIKROBIOLOGIA		
BADANIA BAKTERIOLOGICZNE		
1100	Mocz posiew	33,00
1103	Plwocina posiew	44,00
1115	Punktat	65,00
1290	Badanie w kierunku Trichomonas vaginalis	44,00
BADANIA MYKOLOGICZNE		
2100	Mocz posiew	38,00
2700	Nużycza, demodekoza	55,00
INNE		
3613	Przygotowanie do badania - glukoza na krzywą cukrową	5,50
	Badanie w trybie CITO	3,00
3605	Usługa – pobranie materiału	10,00
3606	Usługa - pobranie materiału mikrobiologicznego	10,00

DYREKTOR
 Samodzielnego Zakładu
 Opieki Zdrowotnej w Zatorze
lek. med. Adam Merta

BADANIA PROFILAKTYCZNE PRACOWNIKÓW I KIEROWCÓW

1. **Badania profilaktyczne pracowników wykonywane są na podstawie umowy zawartej z zakładem pracy.**
2. **Badanie dla celów sanitarno – epidemiologicznych - 60,00 złotych.**
3. **Badanie lekarskie osób ubiegających się o uprawnienia do kierowania pojazdami i kierowców – 200,00 złotych**

Dodatkowo osoba badana ponosi koszt dodatkowych badań i konsultacji specjalistycznych zgodnie z wytycznymi zawartymi w Rozporządzeniu Ministra Zdrowia z dnia 17 lipca 2014 r. w sprawie badań lekarskich osób ubiegających się o uprawnienia do kierowania pojazdami i kierowców /DZ.U.2014,949/.

DYREKTOR
Samodzielnego Zakładu
Opieki Zdrowotnej w Zatorze
lek. med. Adam Merta